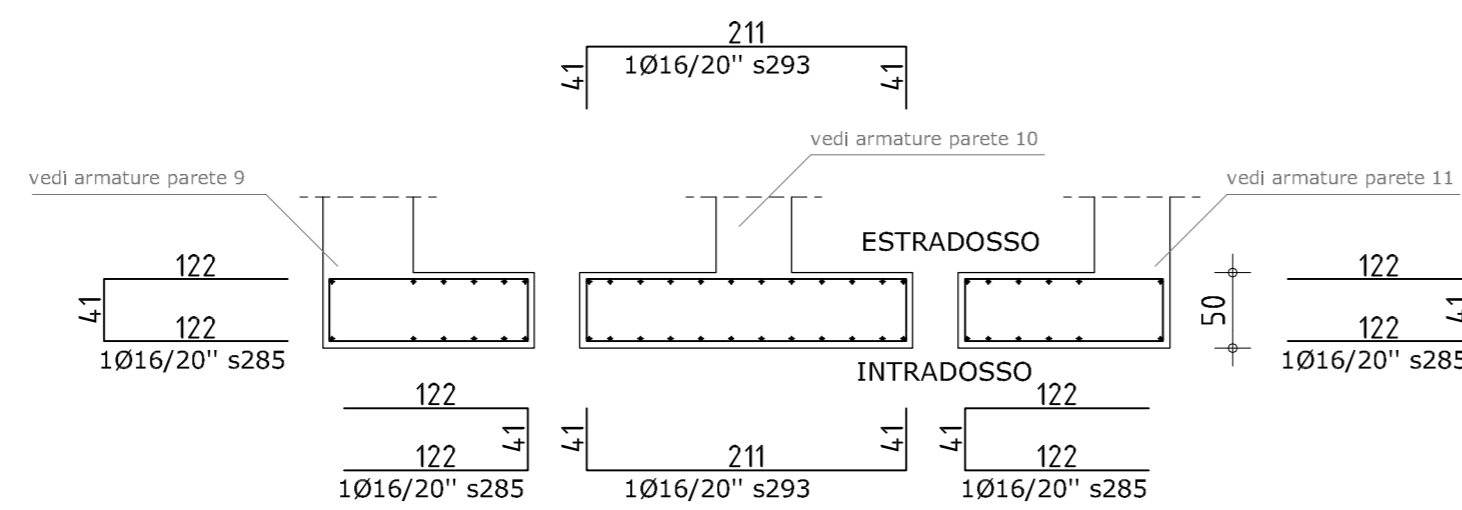
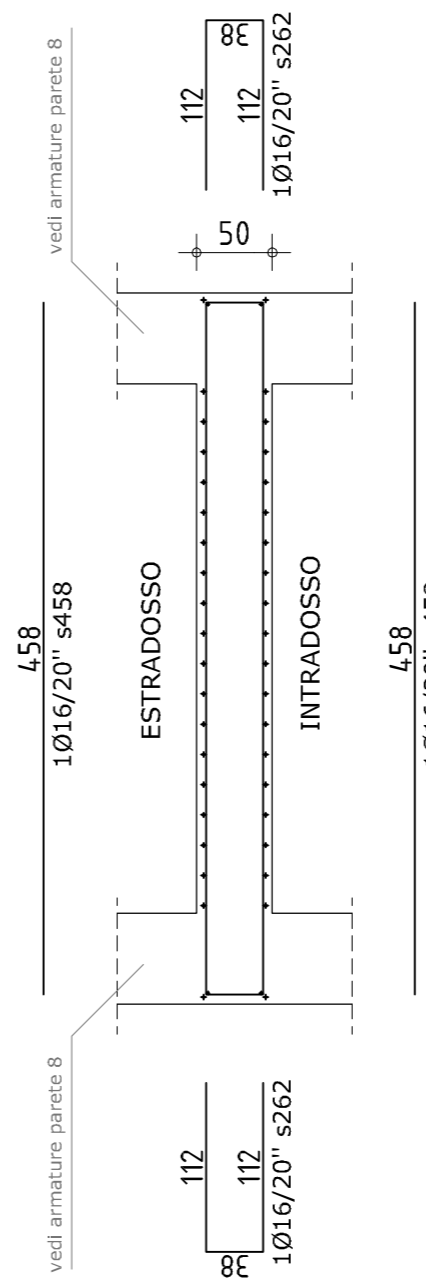


SEZIONE 1-1



NOTA BENE:
per i ferri di ripresa dei muri in
elevazione da annegare nel
getto delle solette vedere tavole
armature pareti corrispondenti



SEZIONE 2-2

NOTA: Per il montaggio dei ferri nelle solette e nella platea utilizzare ferri omega:

LEGENDA FERRI OMEGA

SPESORE SOLETTA	FERRI OMEGA
S=40 cm	1Ø12/mq l=142
S=50 cm	1Ø16/mq l=160
S=70 cm	1Ø16/mq l=198

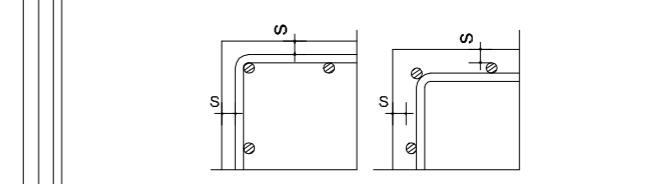
MATERIALI STRUTTURALI

STRUTTURE IN OPERA E GETTI INTEGRATIVI PER ELEVAZIONE:

- Calcestruzzo:
Calcestruzzo a prestazione garantita secondo
Norma UNI EN 206-1 : 2006 con le seguenti caratteristiche:
- MAGRO DI SOTTOFONDAZIONE
- CLASSE DI RESISTENZA: C12/15
- CLASSE DI ESPOSIZIONE: X0
- PLATEA
- CLASSE DI RESISTENZA: C25/30 (Rck 300 kg/cm²)
- CLASSE DI ESPOSIZIONE: XC2
- DIMENSIONE NOMINALE MAX DEGLI AGGREGATI: Dmax 31,5 mm
- CONSISTENZA: S4
- ELEVAZIONE
- CLASSE DI RESISTENZA: C25/30 (Rck 300 kg/cm²)
- CLASSE DI ESPOSIZIONE: XC2
- DIMENSIONE NOMINALE MAX DEGLI AGGREGATI: Dmax 31,5 mm
- CONSISTENZA: S4
- DIAFRAMMI E MURI
- CLASSE DI RESISTENZA: C25/30 (Rck 300 kg/cm²)
- CLASSE DI ESPOSIZIONE: XC2
- DIMENSIONE NOMINALE MAX DEGLI AGGREGATI: Dmax 31,5 mm
- CONSISTENZA: S5
- Acciaio per cemento armato: B450C (saldabile)

PRESCRIZIONE COPRIFERRO E ARMATURE

COPRIFERRO PER GETTI IN OPERA :



- DIAFRAMMI: s=5 cm netti
- FONDAZIONI: s=4 cm netti
- PARETI e SOLETTE: s=4 cm netti
- MURI: s=4 cm netti

DIAMETRO PIEGATURE FERRI d _{min}	
Ø Barra ≤16 mm	d _{min} = 4Ø
Ø Barra 18-26 mm	d _{min} = 7Ø

QUESTO SIMBOLO E' RAPPRESENTATO SPILLI NELLO SCHEMA "A1".

QUESTO SIMBOLO E' RAPPRESENTATO NELLO SCHEMA "A".

LA LUNGHEZZA DELLE BARRE VIENE VALUTATA PARTENDO DAL VERTICE ESTERNO COME INDICATO NELLO SCHEMA "B".

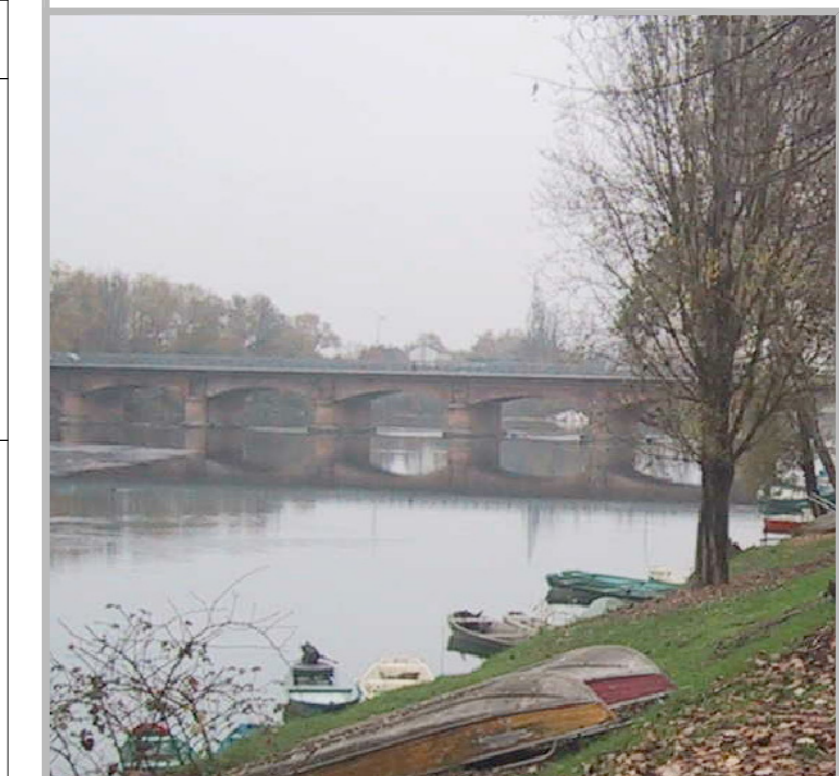
SOVRAPPOSIZIONE MINIMA BARRE (7ØØ)

Ø Barra [mm]	Ø	Ø8	Ø10	Ø12	Ø14	Ø16	Ø18	Ø20	Ø22	Ø24	Ø26
Sovrapp. [cm]	S	56	70	84	98	112	126	140	154	168	182

AIPO
Agenzia Interregionale per il fiume Po
UFFICIO OPERATIVO DI MILANO
Via Torquato Taramelli, n.12 - 20124 MILANO
tel. +39 02777141 fax +39 0277714222
email: ufo@aiipo.it c.f. 92116650349

Regione Lombardia
PRESIDENZA
D.C. PROGRAMMAZIONE INTEGRATA
U.O. SEDE TERRITORIALE DI LODI
Via Haussmann, n.7 - 25100 LODI
tel. +39 03714581 fax +39 0371311336
email: lodiregionepec@regione.lombardia.it
c.i.80050050154 p.iva 12874720159

OPERE DI DIFESA IDRAULICA DELLA CITTA' DI LODI,
IN SPONDA DESTRA DEL FIUME ADDA
PROGETTO DEFINITIVO



SCALA DEGINI
scala 1:50

ELABORATO IL
ST.02

OGGETTO TAVOLA
CHIAVICHE SU CAVO ROGGIONE
Progetto Strutturale
Chiavica di Foce - Casserature e
Armature Solette Quota +68.50

Responsabile del Procedimento
Ing. Luigi MILLE

Re.P. Espropriativo
Ing. Marco LA VEGLIA

Progettista
Ing. Marco LA VEGLIA - capo progetto

Collaboratori alla progettazione
Ing. Carmela STURIALE
Geom. Fernando ALTOBELLO
Arch. Giuliano BERNI
Geom. Romeo COSTANTINI
Geom. Gianluigi SCARPINI

Consulenza progettazione strutture in C.A.
binipartners

PERIZIA N. /LO

PROT. N.

DATA

REVISIONE Ottobre 2012

DEL