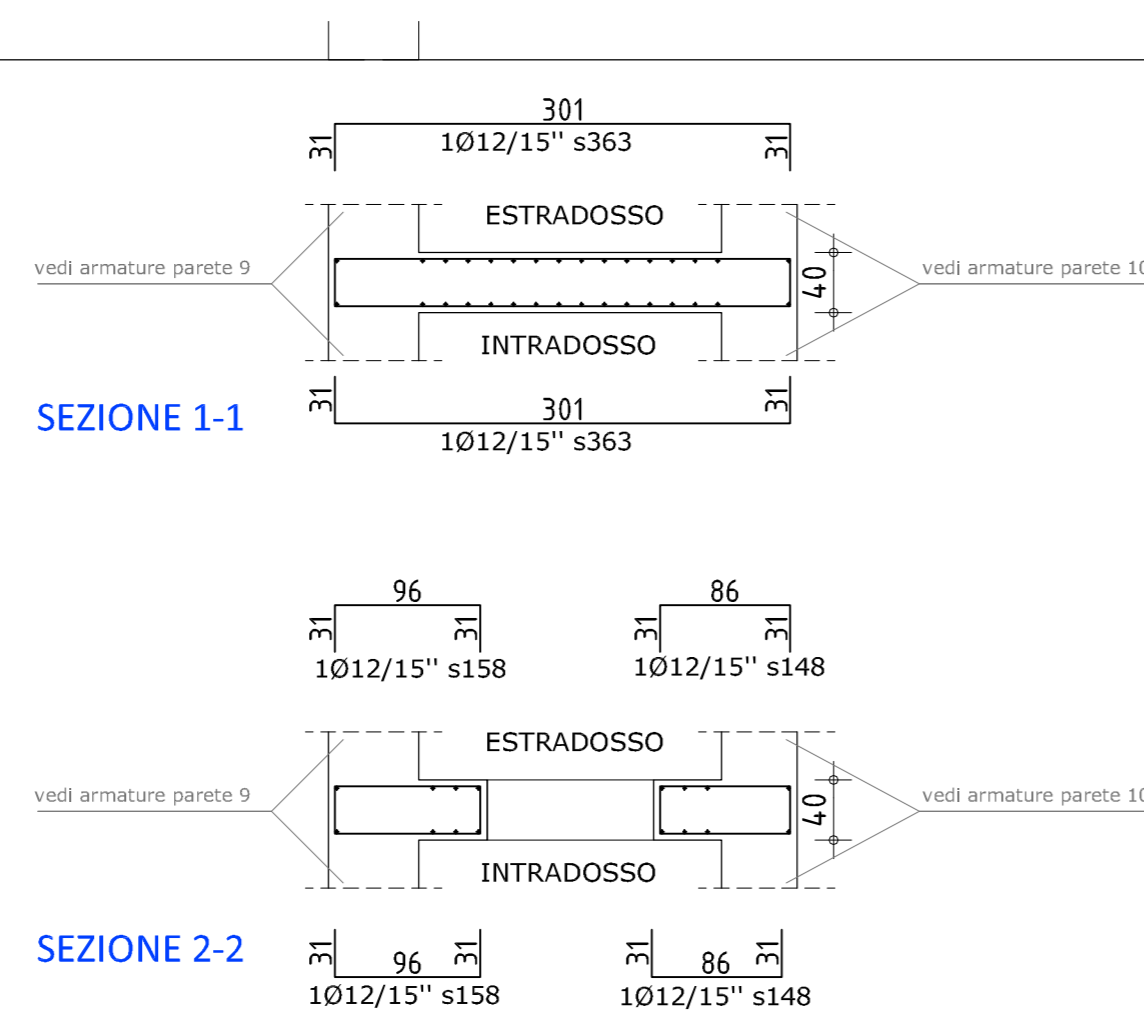
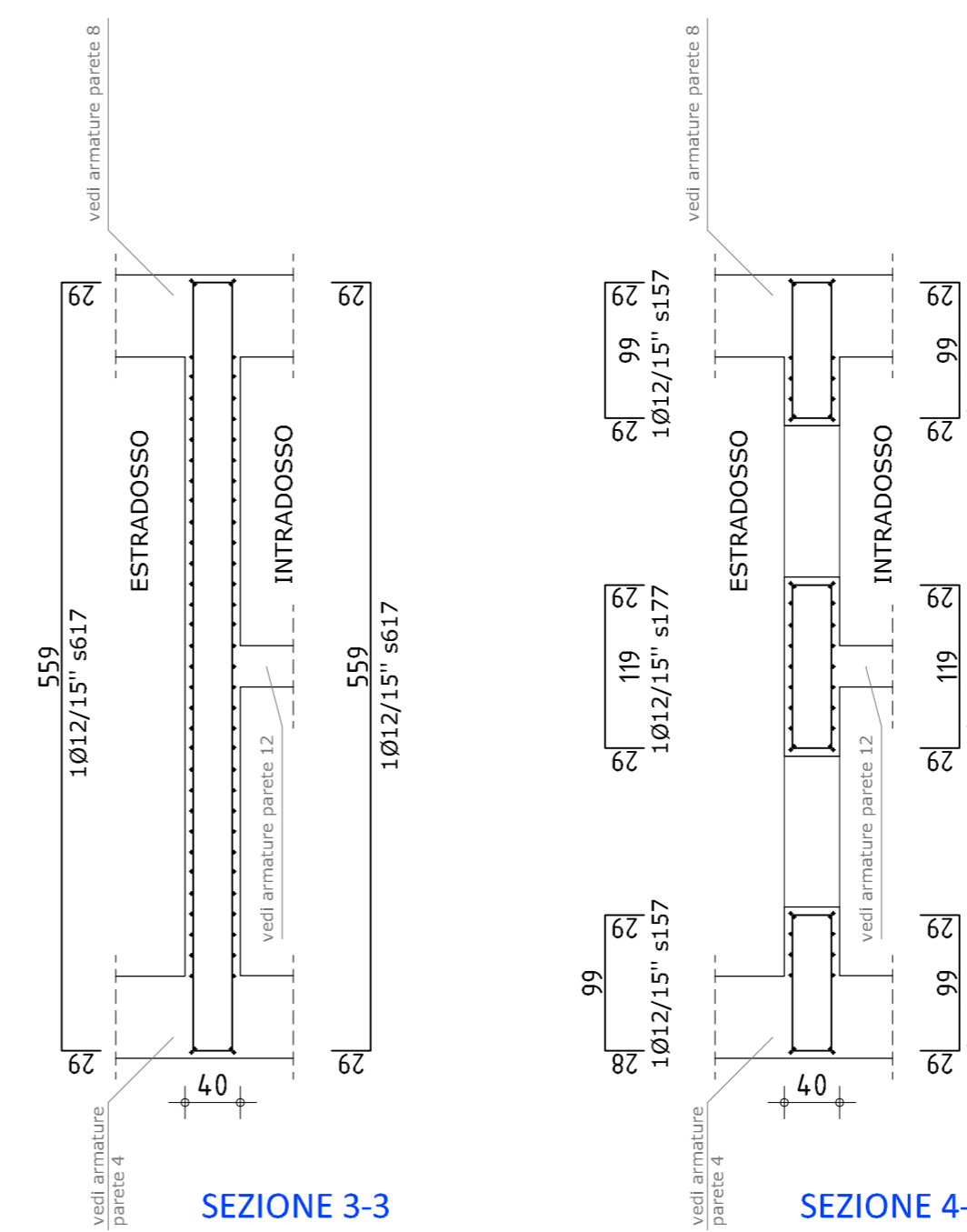


**NOTA BENE:**  
per i ferri di ripresa dei muri in elevazione da annegare nel getto delle solette vedere tavole armature pareti corrispondenti



NOTA: Per il montaggio dei ferri nelle solette e nella platea utilizzare ferri omega:

LEGENDA FERRI OMEGA	
SPESSORE SOLETTA	FERRI OMEGA
S=40 cm	1ø12/mq l=142 
S=50 cm	1ø16/mq l=160 
S=70 cm	1ø16/mq l=198 

**MATERIALI STRUTTURALI**

**STRUTTURE IN OPERA E GETTI INTEGRATIVI PER ELEVAZIONE:**

- Calcestruzzo: Norma UNI EN 206-1 : 2006 con le seguenti caratteristiche:
- CLASSE DI RESISTENZA: C12/15
- CLASSE DI ESPOSIZIONE: X0

**MAGRO DI SOTTOFONDAZIONE**

- CLASSE DI RESISTENZA: C25/30 (Rck 300 kg/cm²)
- CLASSE DI ESPOSIZIONE: XC2
- DIMENSIONE NOMINALE MAX DEGLI AGGREGATI: Dmax 31,5 mm
- CONSISTENZA: S4

**ELEVAZIONE**

- CLASSE DI RESISTENZA: C25/30 (Rck 300 kg/cm²)
- CLASSE DI ESPOSIZIONE: XC2
- DIMENSIONE NOMINALE MAX DEGLI AGGREGATI: Dmax 31,5 mm
- CONSISTENZA: S4

**DIAFRAMMI E MURI**

- CLASSE DI RESISTENZA: C25/30 (Rck 300 kg/cm²)
- CLASSE DI ESPOSIZIONE: XC2
- DIMENSIONE NOMINALE MAX DEGLI AGGREGATI: Dmax 31,5 mm
- CONSISTENZA: S5

- Acciaio per cemento armato: B450C (saldabile)

---

**PRESCRIZIONE COPRIFERRO E ARMATURE**

**COPRIFERRO PER GETTI IN OPERA:**

**DIAFRAMMI:** s=5 cm netti  
**FONDAZIONI:** s=4 cm netti  
**PARETI e SOLETTE:** s=4 cm netti  
**MURI:** s=4 cm netti

**DIAMETRO PIEGATURE FERRI** d<sub>min</sub>  
 Ø Barra ≤16 mm d<sub>min</sub> = 40  
 Ø Barra 18-26 mm d<sub>min</sub> = 70

**SOVRAPPOSIZIONE MINIMA BARRE (700)**

Ø Barra [mm]	Ø1	Ø8	Ø10	Ø12	Ø14	Ø16	Ø18	Ø20	Ø22	Ø24	Ø26
Sovrappo [cm]	S	56	70	84	98	112	126	140	154	168	182

Regione Lombardia  
 PRESIDENZA  
 D.C. PROGRAMMAZIONE INTEGRATA  
 U.O. SEDE TERRITORIALE DI LODI  
 Via Haussmann, n.7 - 26900 LODI  
 tel. +39 03714581 fax +39 037151136  
 e-mail: lodiregionepec@regione.lombardia.it  
 c.f.80050050154 p.j/va 12674720159

**OPERE DI DIFESA IDRAULICA DELLA CITTA' DI LODI,  
IN SPONDA DESTRA DEL FIUME ADDA  
PROGETTO DEFINITIVO**

scala 1:50

**ST.03**

CHIATICHE SU CAVO ROGGIONE  
 Progetto Strutturale  
 Chiavica di Foce - Casserature e  
 Armature Solette Quota +69.50

<b>Responsabile del Procedimento</b> Ing. Luigi MILLE	<b>Collaboratori alla progettazione</b> Ing. Carmela STURIALE Geom. Fernando ALTABELLO Arch. Giuliano BERNI Geom. Romeo COSTANTINI Geom. Gianluigi SCARPINI	PERIZIA N. /LO
<b>Re.P. Espropriativo</b> Ing. Marco LA VEGLIA	<b>Consulenza progettazione strutture in C.A.</b> bininipartners	PROT. N.
<b>Progettista</b> Ing. Marco LA VEGLIA - capo progetto		DATA
		REVISIONE Ottobre 2012
		DEL