

NOTA BENE:
per i ferri di ripresa dei muri in elevazione da annegare nel getto delle solette vedere tavole armature pareti corrispondenti

MATERIALI STRUTTURALI

STRUTTURE IN OPERA E GETTI INTEGRATIVI PER ELEVAZIONE:

-Calcestruzzo:
Calcestruzzo a prestazione garantita secondo Norma UNI EN 206-1 : 2006 con le seguenti caratteristiche:

MAGRO DI SOTTOFONDAZIONE

- CLASSE DI RESISTENZA: C12/15
- CLASSE DI ESPOSIZIONE: X0

PLATEA

- CLASSE DI RESISTENZA: C25/30 (Rck 300 kg/cm²)
- CLASSE DI ESPOSIZIONE: XC2
- DIMENSIONE NOMINALE MAX DEGLI AGGREGATI: Dmax 31,5 mm
- CONSISTENZA: S4

ELEVAZIONE

- CLASSE DI RESISTENZA: C25/30 (Rck 300 kg/cm²)
- CLASSE DI ESPOSIZIONE: XC2
- DIMENSIONE NOMINALE MAX DEGLI AGGREGATI: Dmax 31,5 mm
- CONSISTENZA: S4

DIAFRAMMI E MURI

- CLASSE DI RESISTENZA: C25/30 (Rck 300 kg/cm²)
- CLASSE DI ESPOSIZIONE: XC2
- DIMENSIONE NOMINALE MAX DEGLI AGGREGATI: Dmax 31,5 mm
- CONSISTENZA: S5

-Acciaio per cemento armato: B450C (saldabile)

PRESCRIZIONE COPRIFERRO E ARMATURE

COPRIFERRO PER GETTI IN OPERA :

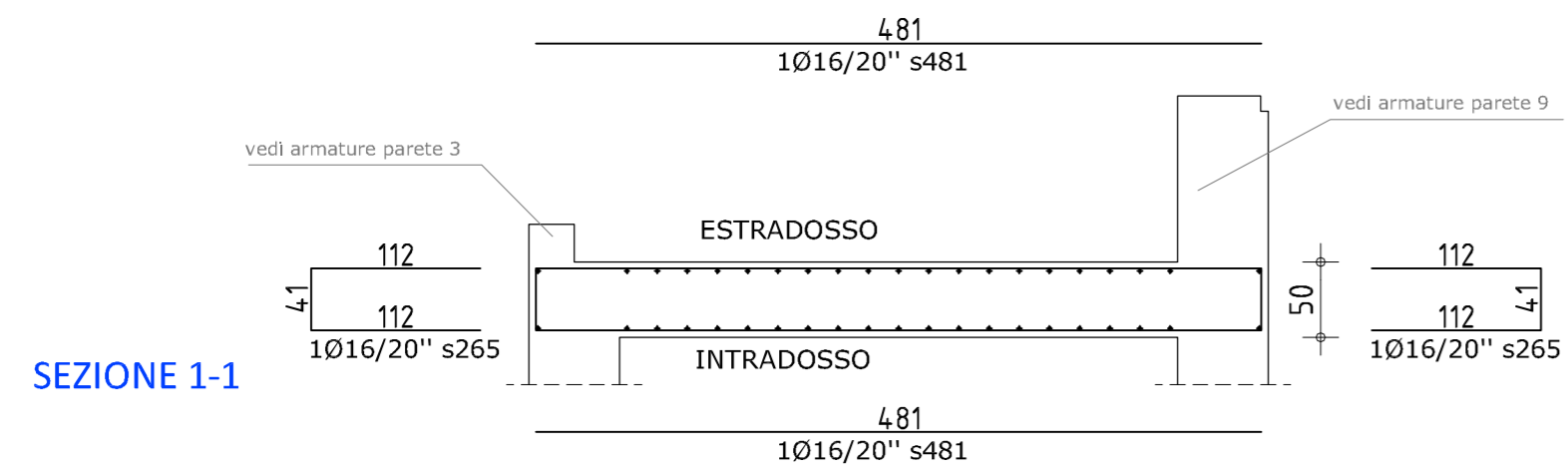
DIAFRAMMI: s=5 cm netti
FONDAZIONI: s=4 cm netti
PARETI e SOLETTE: s=4 cm netti
MURI: s=4 cm netti

DIAMETRO PIEGATURE FERRI d_{bar}

Ø Barra	≤16 mm	d _{bar} = 4Ø
Ø Barra	18-26 mm	d _{bar} = 7Ø

SOVRAPPOSIZIONE MINIMA BARRE (700)

Ø barra [mm]	Ø8	Ø10	Ø12	Ø14	Ø16	Ø18	Ø20	Ø22	Ø24	Ø26
Sovrapp. [cm]	56	70	84	98	112	126	140	154	168	182



NOTA: Per il montaggio dei ferri nelle solette e nella platea utilizzare ferri omega:

LEGENDA FERRI OMEGA	
SPESORE SOLETTA	FERRI OMEGA
S=40 cm	1Ø12/mq l=142
S=50 cm	1Ø16/mq l=160
S=70 cm	1Ø16/mq l=198

Agencia Interregionale per il fiume Po

UFFICIO OPERATIVO DI MILANO
Via Torquato Taramelli, n.12 - 20124 MILANO
tel. +39 02777141 fax +39 0277714222
email: uf.lice-mil@agregionepo.it c.f. 92116650349

Regione Lombardia

PRESIDENZA
D.C. PROGRAMMAZIONE INTEGRATA
U.O. SEDE TERRITORIALE DI LODI
Via. Francesco Ferruccio, n.7 - 24100 LODI
tel. +39 03745881 fax +39 03745881
email: lodiregionepep@regione.lombardia.it
c.f. 80050050154 p.iva 12674720159

OPERE DI DIFESA IDRAULICA DELLA CITTA' DI LODI, IN SPONDA DESTRA DEL FIUME ADDA PROGETTO DEFINITIVO

SCALA DISEGNI

scala 1:50

ELABORATO N.

ST.04

OGGETTO TAVOLA

CHIAVICHE SU CAVO ROGGIONE

Progetto Strutturale

Chivica di Focè - Casseratura e Armatura Soletta Quota +70.50

<p>Responsabile del Procedimento</p> <p>Ing. Luigi MILLE</p>	<p>Collaboratori alla progettazione</p> <p>Ing. Carmela STURIALE Geom. Fernando ALTOBELLO Arch. Giuliano BERNI Geom. Romeo COSTANTINI Geom. Gianluigi SCARPINI</p>	<p>PERIZIA N. /LO</p> <p>PROT. N.</p> <p>DATA</p>
<p>Re.P. Espropriativo</p> <p>Ing. Marco LA VEGLIA</p>	<p>Progettista</p> <p>Ing. Marco LA VEGLIA - capo progetto</p>	<p>Consulenza progettazione strutture in C.A.</p> <p>bininipartners</p>
<p>REVISIONE Ottobre 2012</p>		<p>DEL</p>

RIPRODUZIONE E STAMPA A CURA DI:
 Regione Lombardia-Centro Stampa. I servizi di stamperia vengono effettuati dalla ditta Borrello Centro Servizi BCS presso i locali di Via Pola, n. 9/11, piano 1°, telefono 2.3341
 IL PRESENTE DOCUMENTO NON POTRA' ESSERE COPRATO, RIPRODOTTO O ALTAMENTE PUBBLICATO, IN TUTTO O IN PARTE, SENZA IL CONSENSO SCRITTO DI ALPO E REGIONE LOMBARDA.
 OGNI UTILIZZO NON AUTORIZZATO SARA' PERSEGUITO A NORMA DI LEGGE.