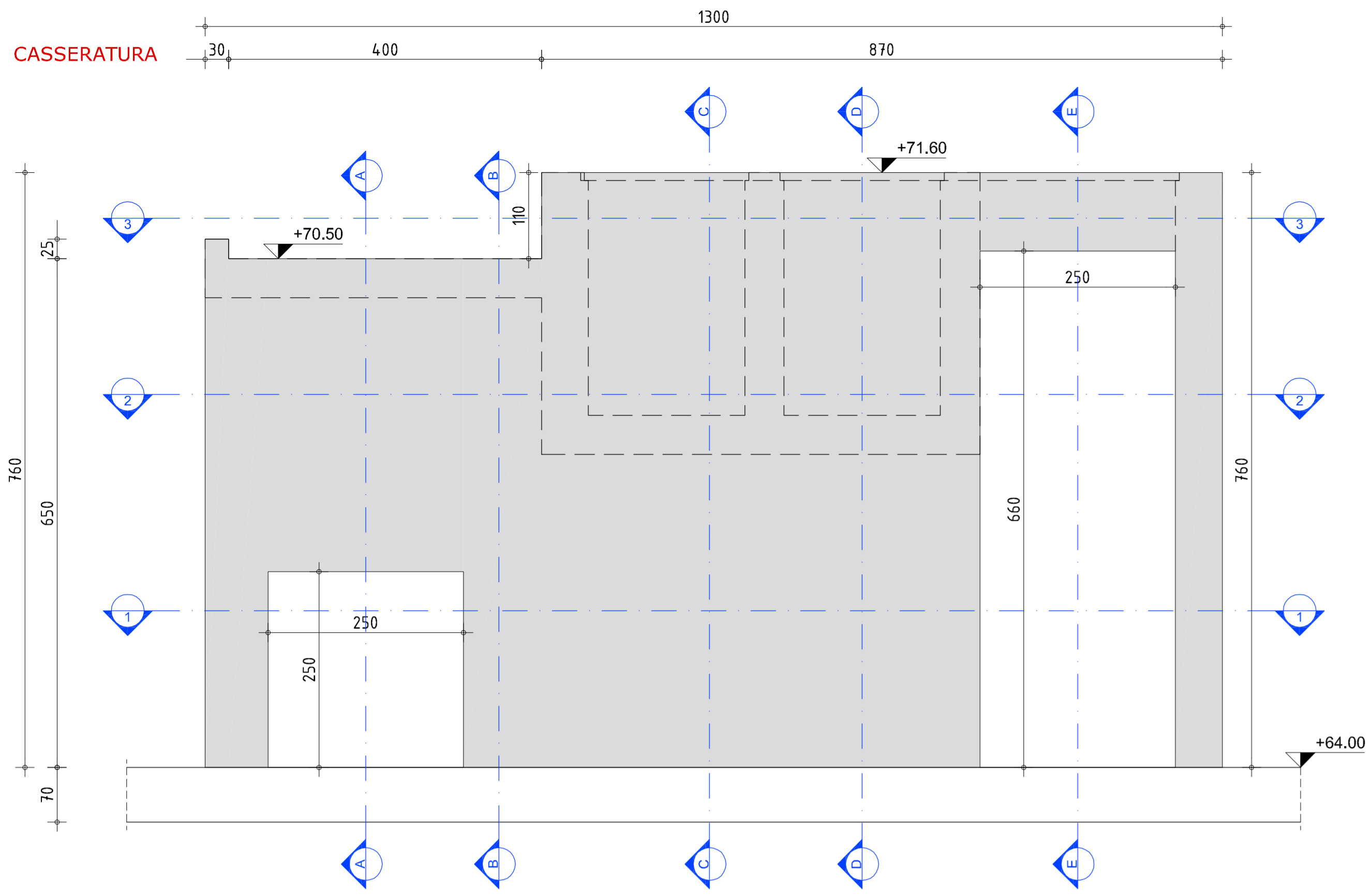


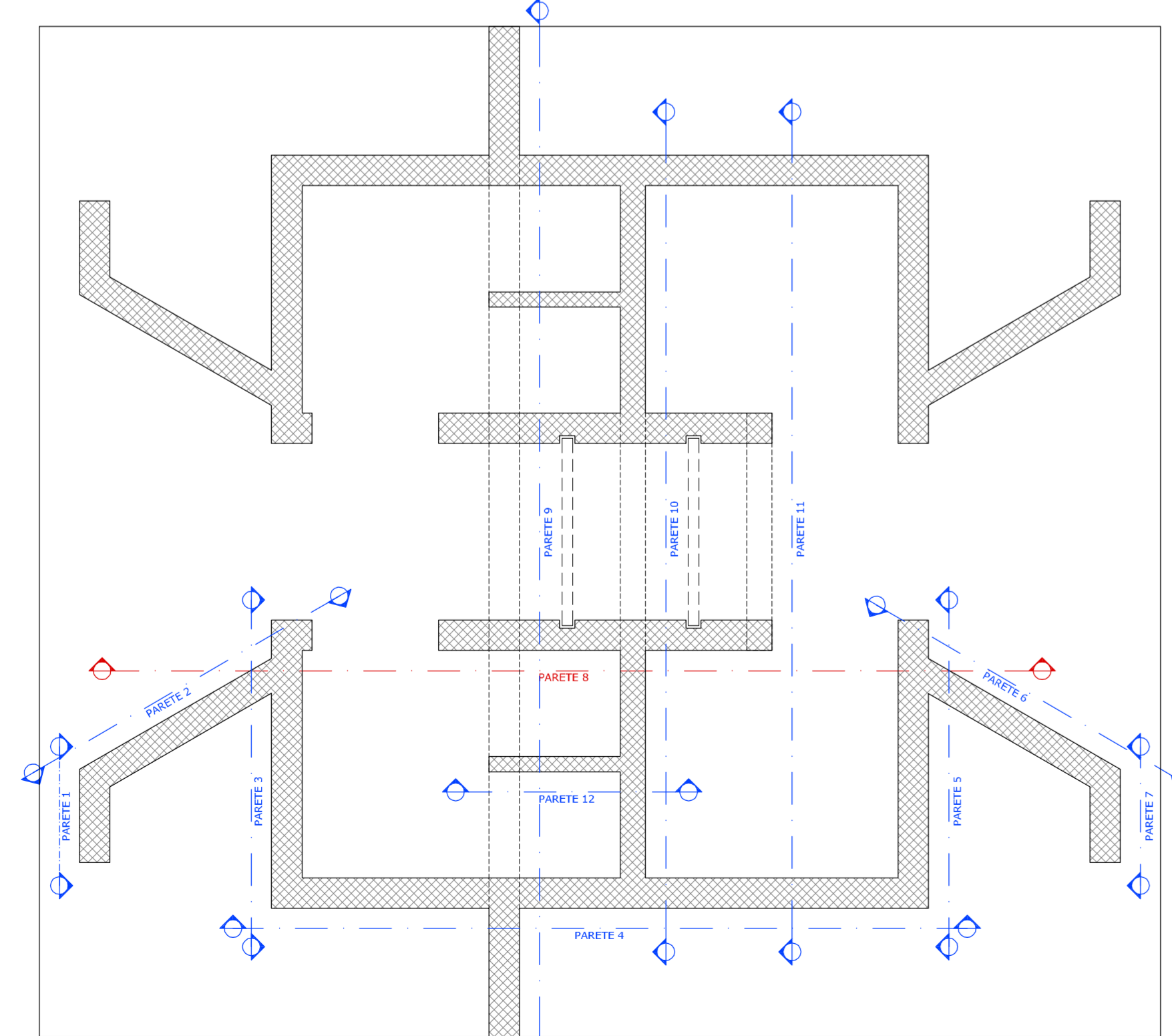
PARETE 8 (scala 1:50)



**NOTA BENE:**  
per i ferri delle solette che si ancorano nel getto delle pareti vedere tavole armature corrispondenti

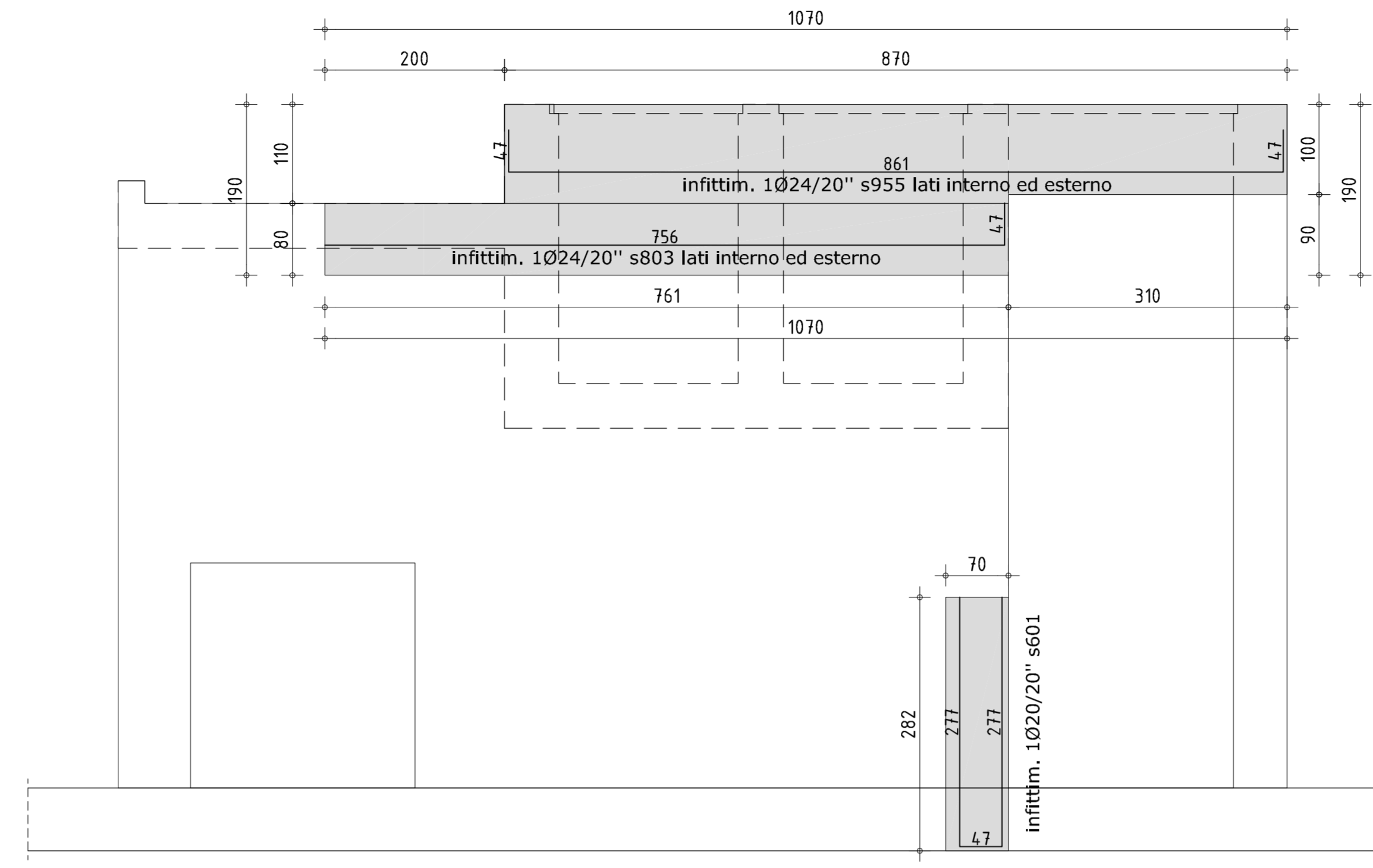
**NOTA:** prevedere per i ferri tra le due facce delle pareti delle legature in ragione di almeno 9 ogni m<sup>2</sup>

LEGENDA LEGATURE	
SPESORE PARETI	LEGATURE
S=30 cm	Legatura Ø8 s47
S=50 cm	Legatura Ø8 s89
S=60 cm	Legatura Ø8 s99



PIANTA DI RIFERIMENTO (scala 1:100)

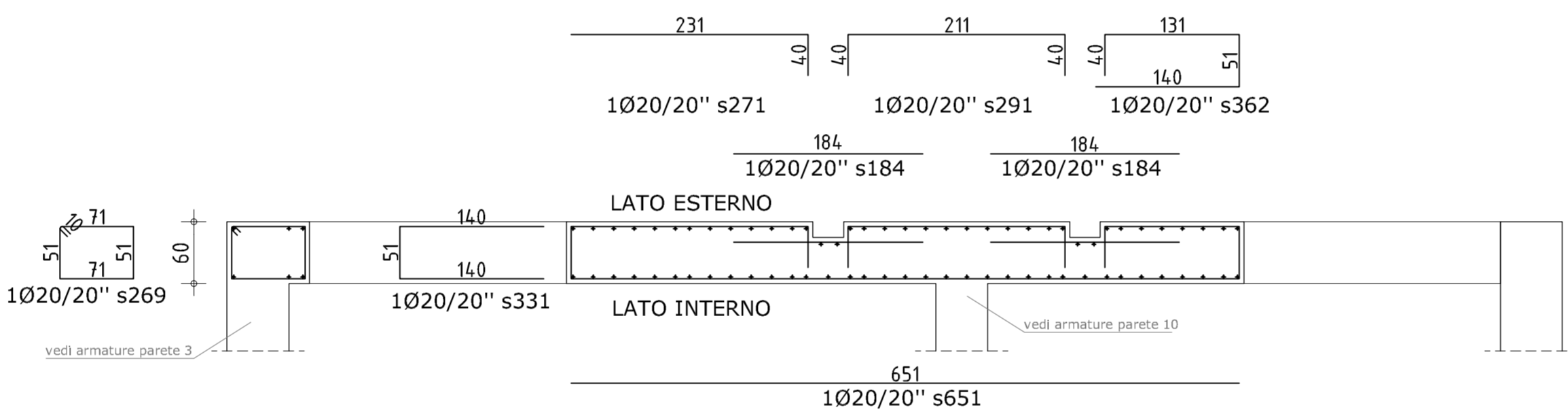
ARMATURA CORRENTE E INFITTIMI



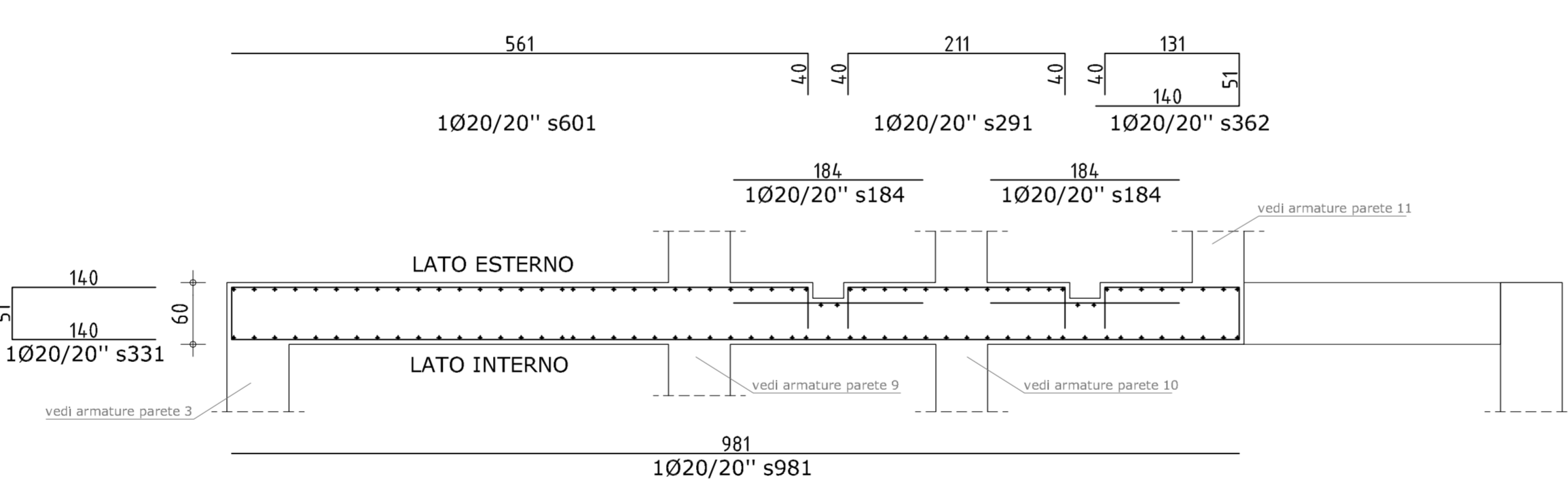
SEZIONE A-A

SEZIONE B-B

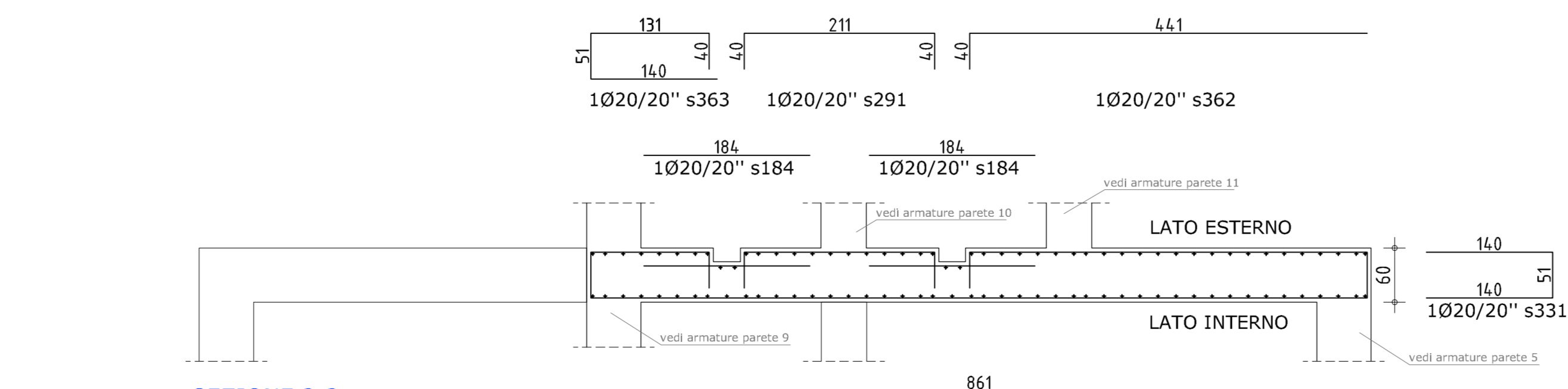
SEZIONE C-C



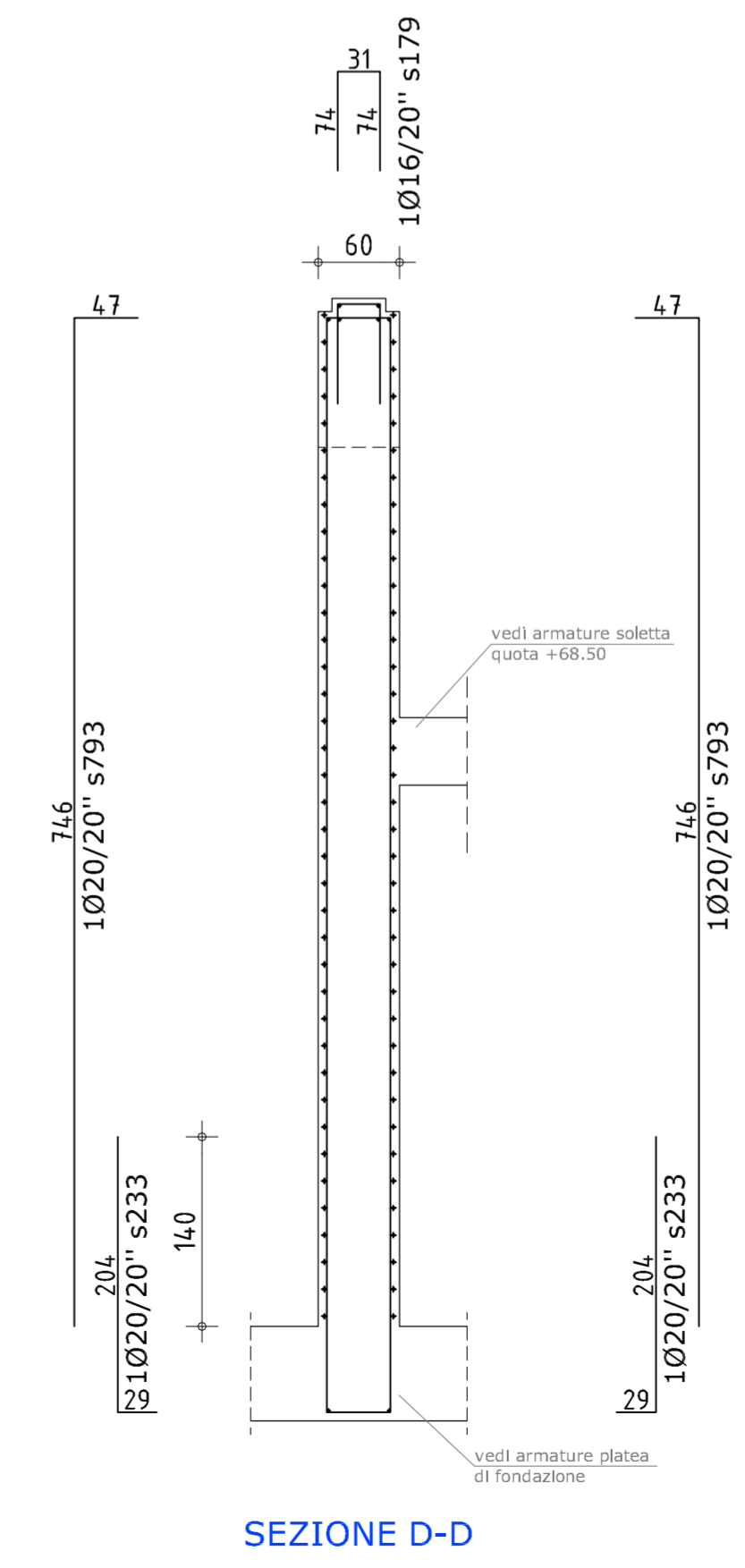
SEZIONE 1-1



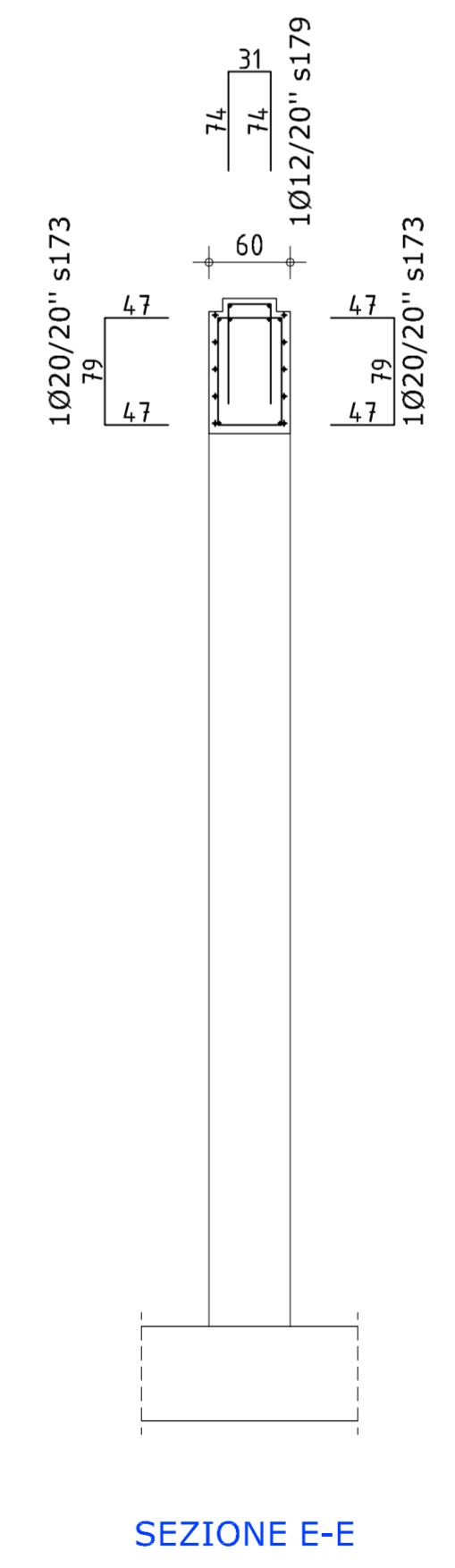
SEZIONE 2-2



SEZIONE 3-3



SEZIONE D-D

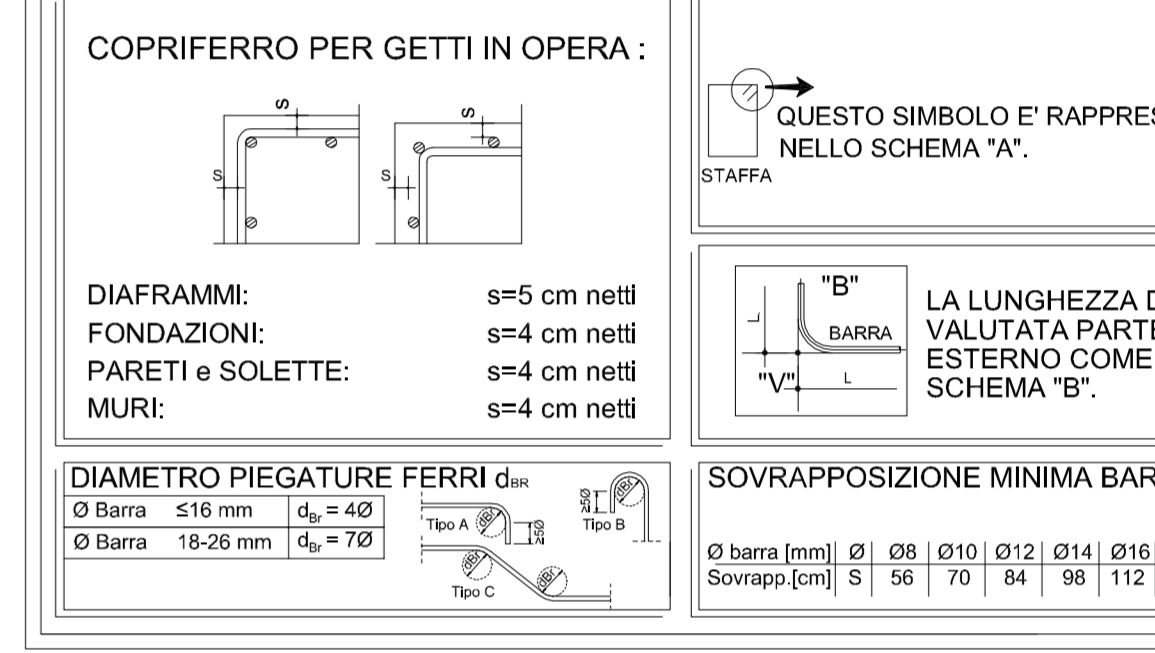


SEZIONE E-E

MATERIALI STRUTTURALI

- STRUTTURE IN OPERA E GETTI INTEGRATIVI PER ELEVAZIONE:**
- Calcestruzzo: Calcestruzzo a prestazione garantita secondo Norma UNI EN 206-1:2006 con le seguenti caratteristiche:
  - MAGRO DI SOTTOFONDAZIONE
  - CLASSE DI RESISTENZA: C12/15
  - CLASSE DI ESPOSIZIONE: X0
  - CLASSE DI ESPOSIZIONE: X0
  - DIMENSIONE NOMINALE MAX DEGLI AGGREGATI: Dmax 31,5 mm
  - CONSISTENZA: S4
  - CLASSE DI RESISTENZA: C25/30 (Rok 300 kg/cm<sup>3</sup>)
  - CLASSE DI ESPOSIZIONE: XC2
  - DIMENSIONE NOMINALE MAX DEGLI AGGREGATI: Dmax 31,5 mm
  - CONSISTENZA: S4
  - CLASSE DI RESISTENZA: C25/30 (Rok 300 kg/cm<sup>3</sup>)
  - CLASSE DI ESPOSIZIONE: XC2
  - DIMENSIONE NOMINALE MAX DEGLI AGGREGATI: Dmax 31,5 mm
  - CONSISTENZA: S5
  - Acciaio per cemento armato: B450C (saldabile)

PRESCRIZIONE COPRIFERRO E ARMATURE



SOVRAPPOSIZIONE MINIMA BARRE (700)

Agencia Interregionale per il fiume Po

UFFICIO OPERATIVO DI MILANO  
Via Torquato Taramelli, n.12 - 20124 MILANO  
tel. +39 0277145 fax +39 027714222  
email: uffici@aiपो.com c.f. 02116550349

Regione Lombardia

PRESIDENZA  
D.C. PROGRAMMAZIONE INTEGRATA  
U.O. SEDE TERRITORIALE DI LODI  
Via HERRMANN, n.7 - 25959 LODI  
tel. +39 071458 fax +39 071451195  
email: sedelodipoco@regione.lombardia.it c.f. 8000050154 p.na 1287420159

OPERE DI DIFESA IDRAULICA DELLA CITTA' DI LODI, IN SPONDA DESTRA DEL FIUME ADDA PROGETTO DEFINITIVO



Responsabile del Procedimento Ing. Luigi MILLE	Collaboratori alla progettazione Ing. Camela STURIALE Geom. Fernando ALTABELLO Arch. Giuliano BERNI Geom. Romeo COSTANTINI Geom. Gianluigi SCARPINI	PERIZIA N. /LO
Re.P. Espropriativo Ing. Marco LA VEGLIA	Consulenza progettazione strutture in C.A. binipartners	PROT. N.
Progettista Ing. Marco LA VEGLIA - capo progetto		DATA
		REVISIONE Ottobre 2012
		DEL