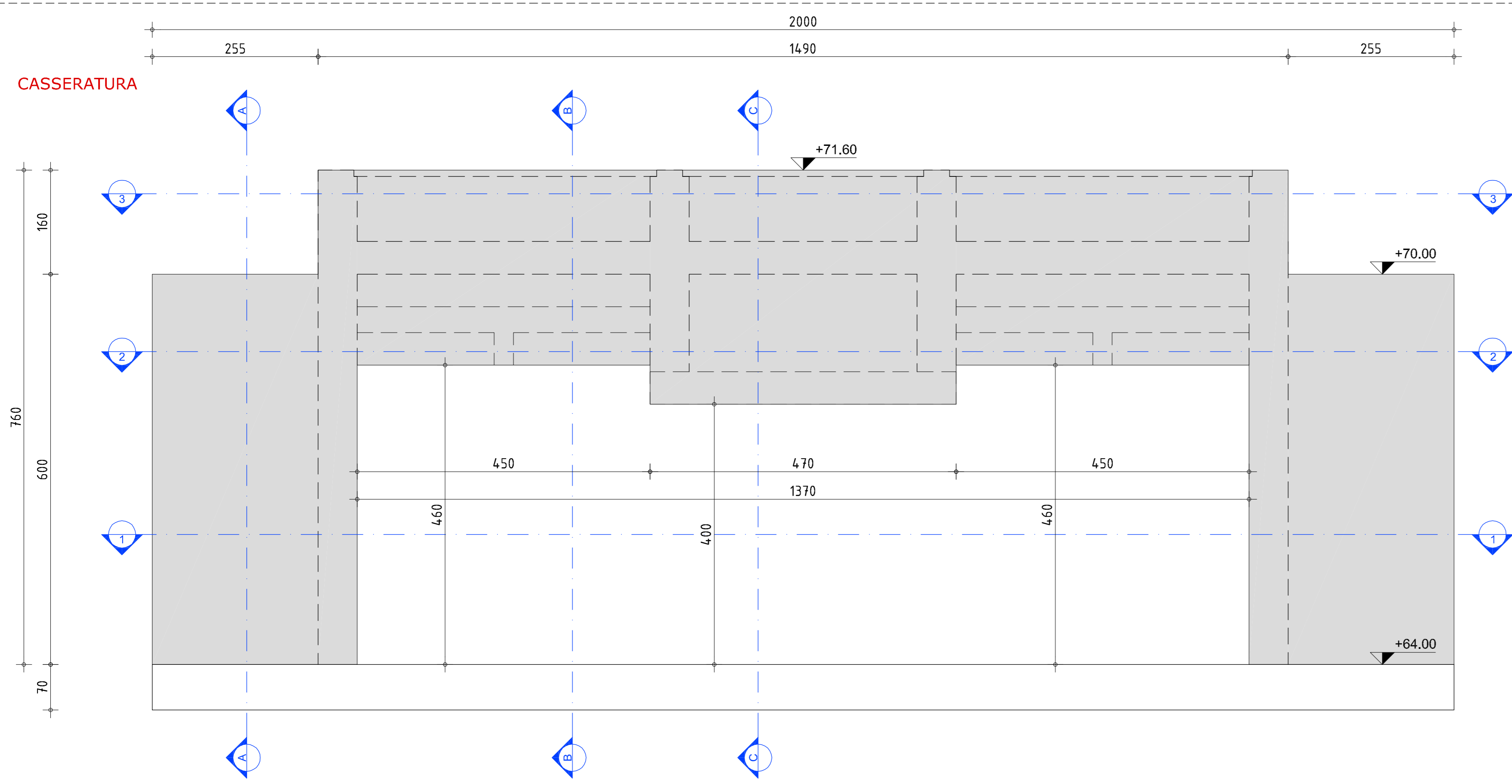
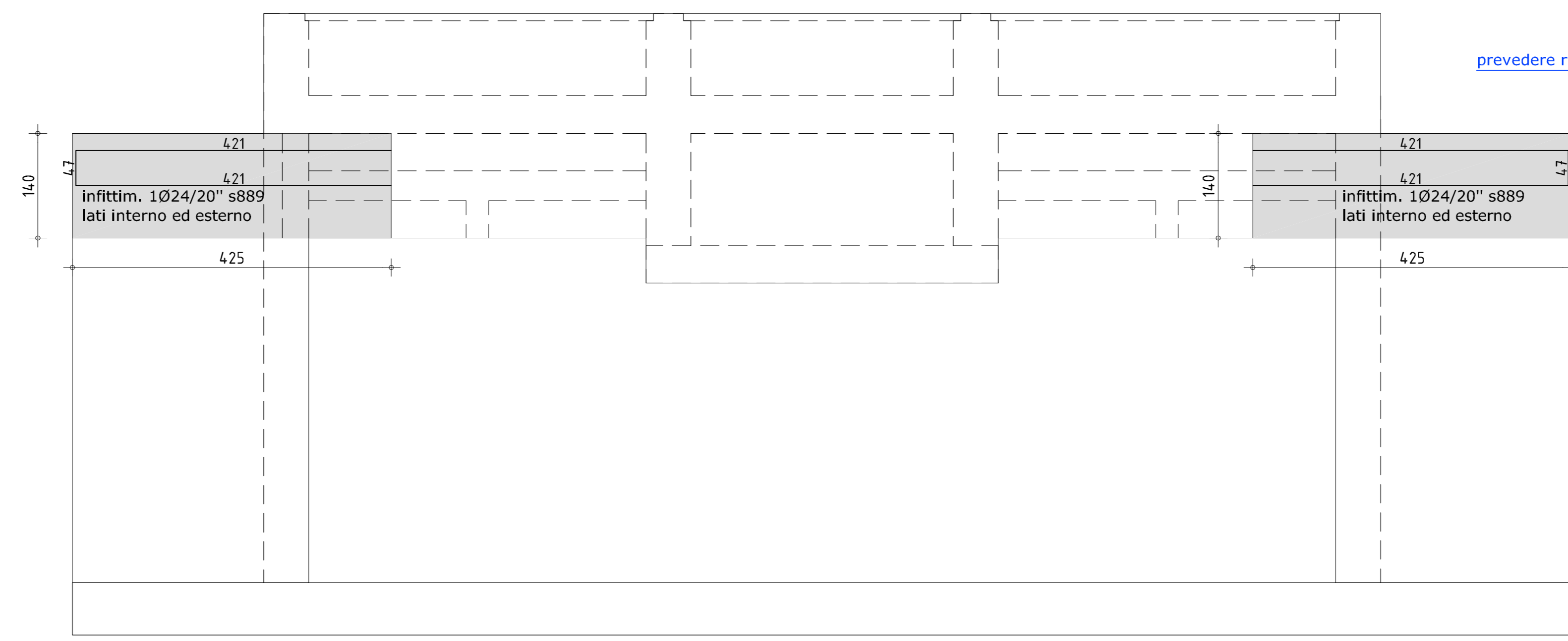


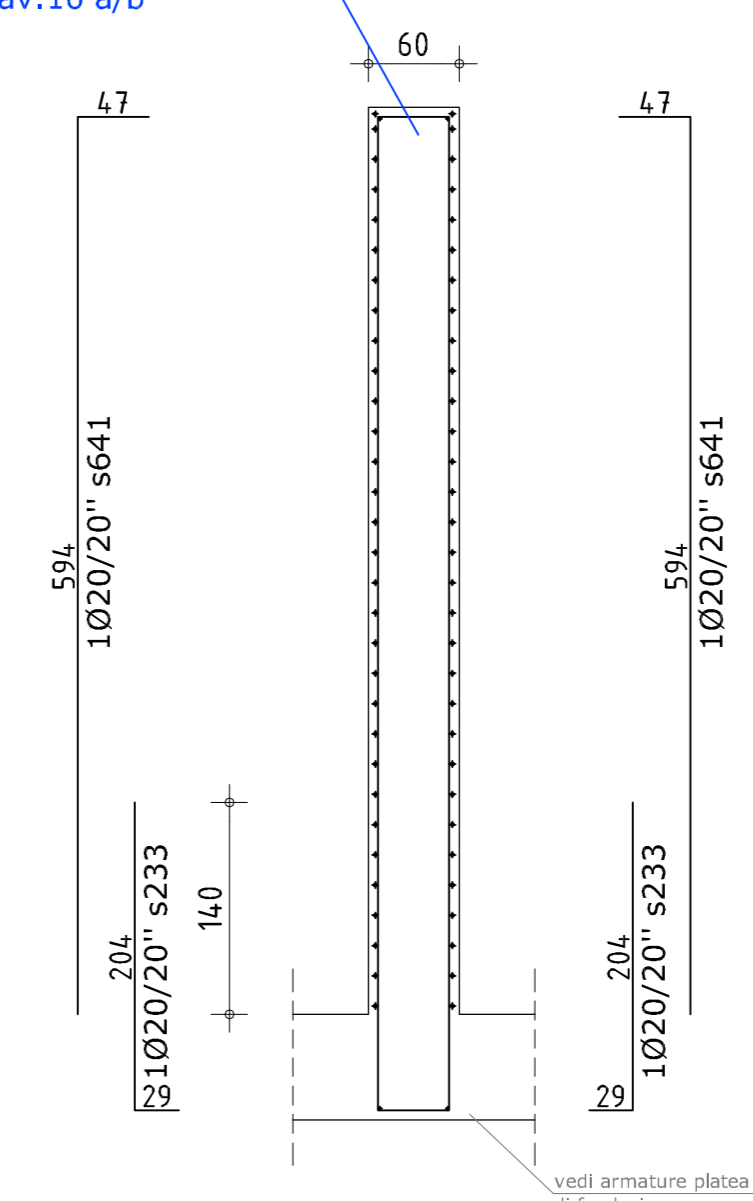
PARETE 9 (scala 1:50)



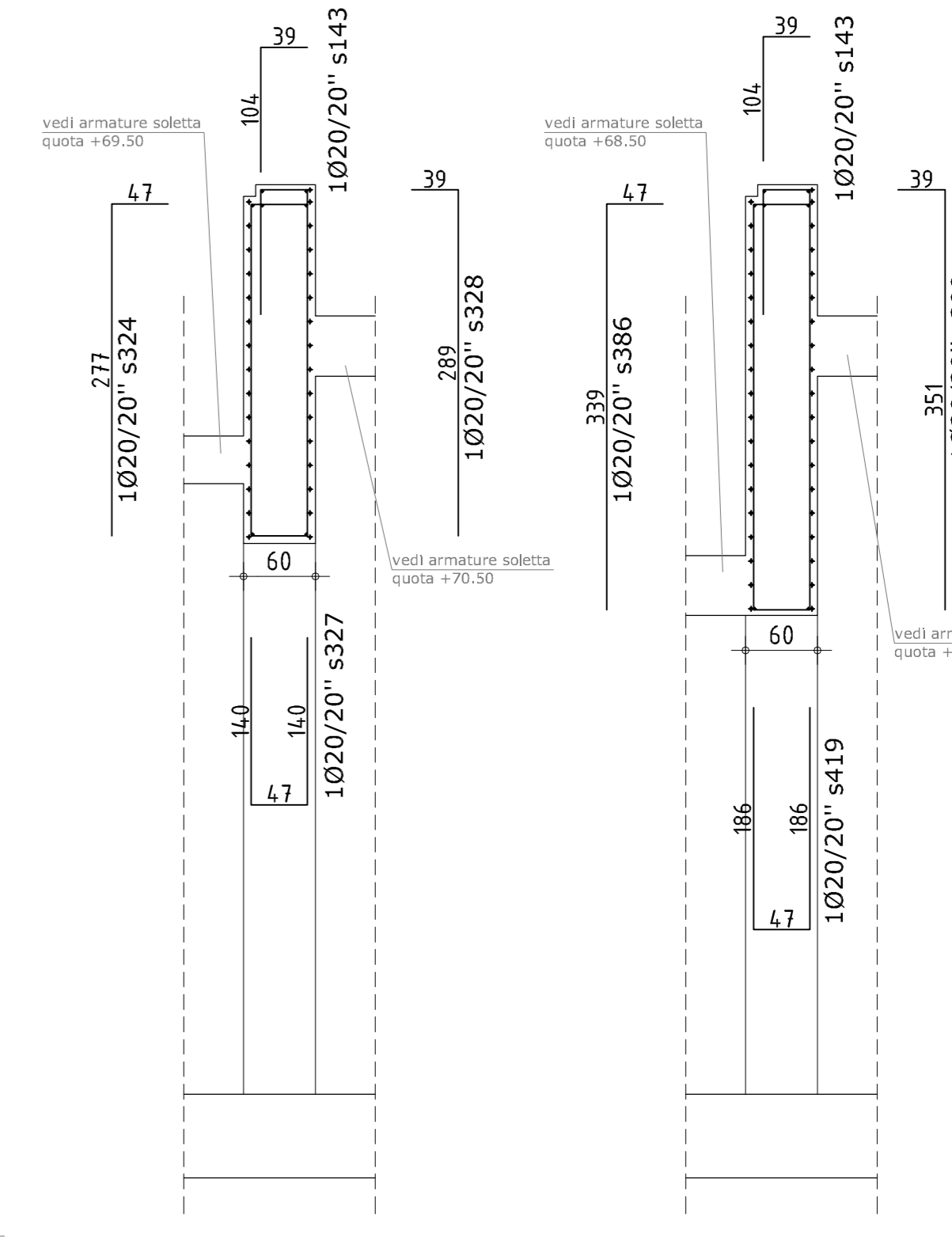
ARMATURA CORRENTE E INFITTIMI



prevedere riprese per diaframma/muro vedi Tav.10 a/b



SEZIONE A-A

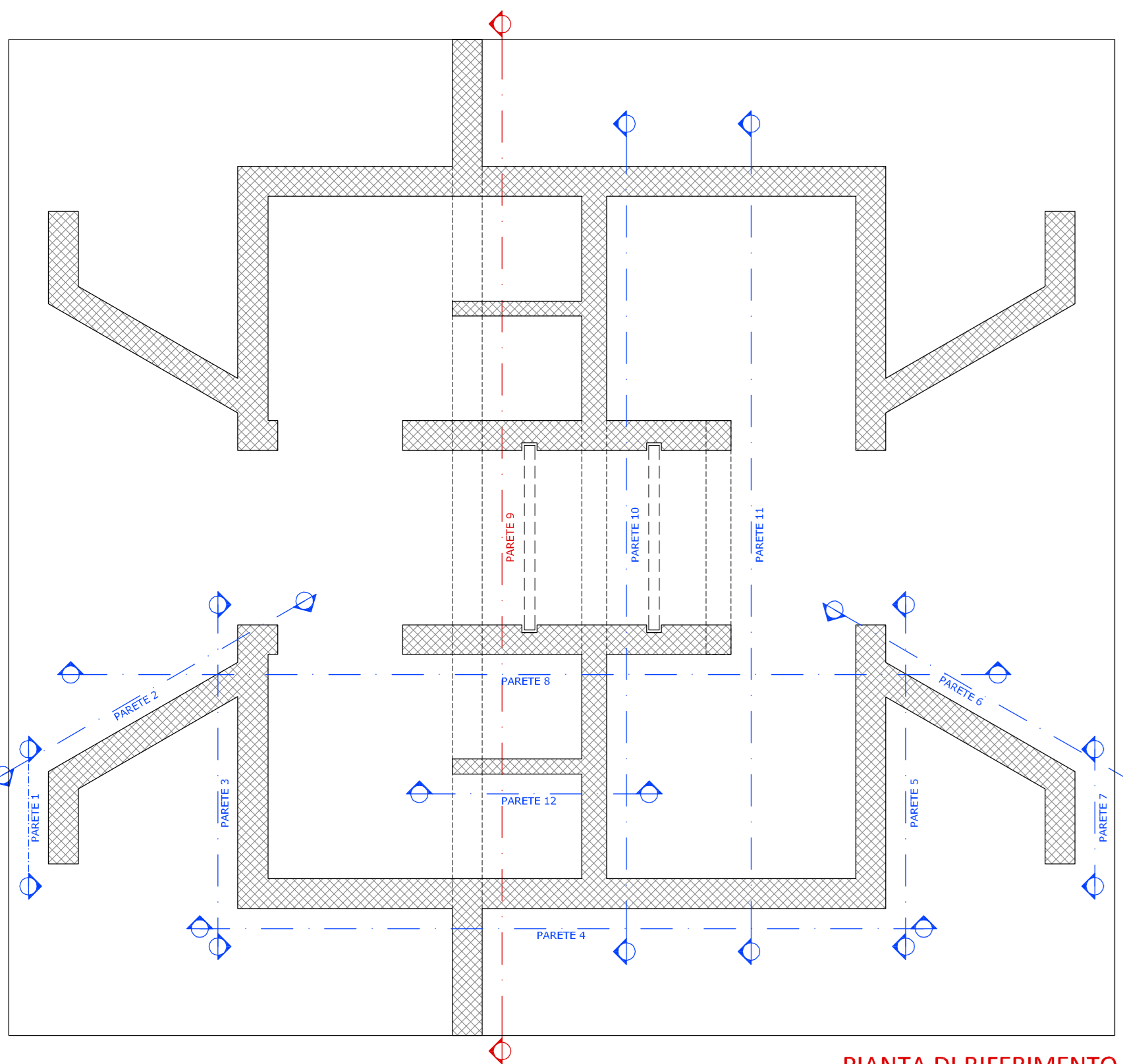


SEZIONE B-B

SEZIONE C-C

NOTA: prevedere per i ferri tra le due facce delle pareti delle legature in ragione di almeno 9 ogni m²

LEGENDA LEGATURE	
SPESSORE PARETI	LEGATURE
S=30 cm	Legatura Ø8 s47
S=50 cm	Legatura Ø8 s89
S=60 cm	Legatura Ø8 s99



PIANTA DI RIFERIMENTO (scala 1:100)

**MATERIALI STRUTTURALI**

**STRUTTURE IN OPERA E GETTI INTEGRATIVI PER ELEVAZIONE:**

- Calcestruzzo: Calcestruzzo a prestazione garantita secondo Norma UNI EN 206-1: 2006 con le seguenti caratteristiche:
- MAGRO DI SOTTOFONDAZIONE**
  - CLASSE DI RESISTENZA: C12/15
  - CLASSE DI ESPOSIZIONE: X0
- PLATEA**
  - CLASSE DI RESISTENZA: C25/30 (Rok 300 kg/cm³)
  - CLASSE DI ESPOSIZIONE: XC2
  - DIMENSIONE NOMINALE MAX DEGLI AGGREGATI: Dmax 31,5 mm
  - CONSISTENZA: S4
- ELEVAZIONE**
  - CLASSE DI RESISTENZA: C25/30 (Rok 300 kg/cm³)
  - CLASSE DI ESPOSIZIONE: XC2
  - DIMENSIONE NOMINALE MAX DEGLI AGGREGATI: Dmax 31,5 mm
  - CONSISTENZA: S4
- DIAFRAMMI E MURI**
  - CLASSE DI RESISTENZA: C25/30 (Rok 300 kg/cm³)
  - CLASSE DI ESPOSIZIONE: XC2
  - DIMENSIONE NOMINALE MAX DEGLI AGGREGATI: Dmax 31,5 mm
  - CONSISTENZA: S5
- Acciaio per cemento armato: B450C (saldabile)

**PRESCRIZIONE COPRIFERRO E ARMATURE**

**COPRIFERRO PER GETTI IN OPERA:**

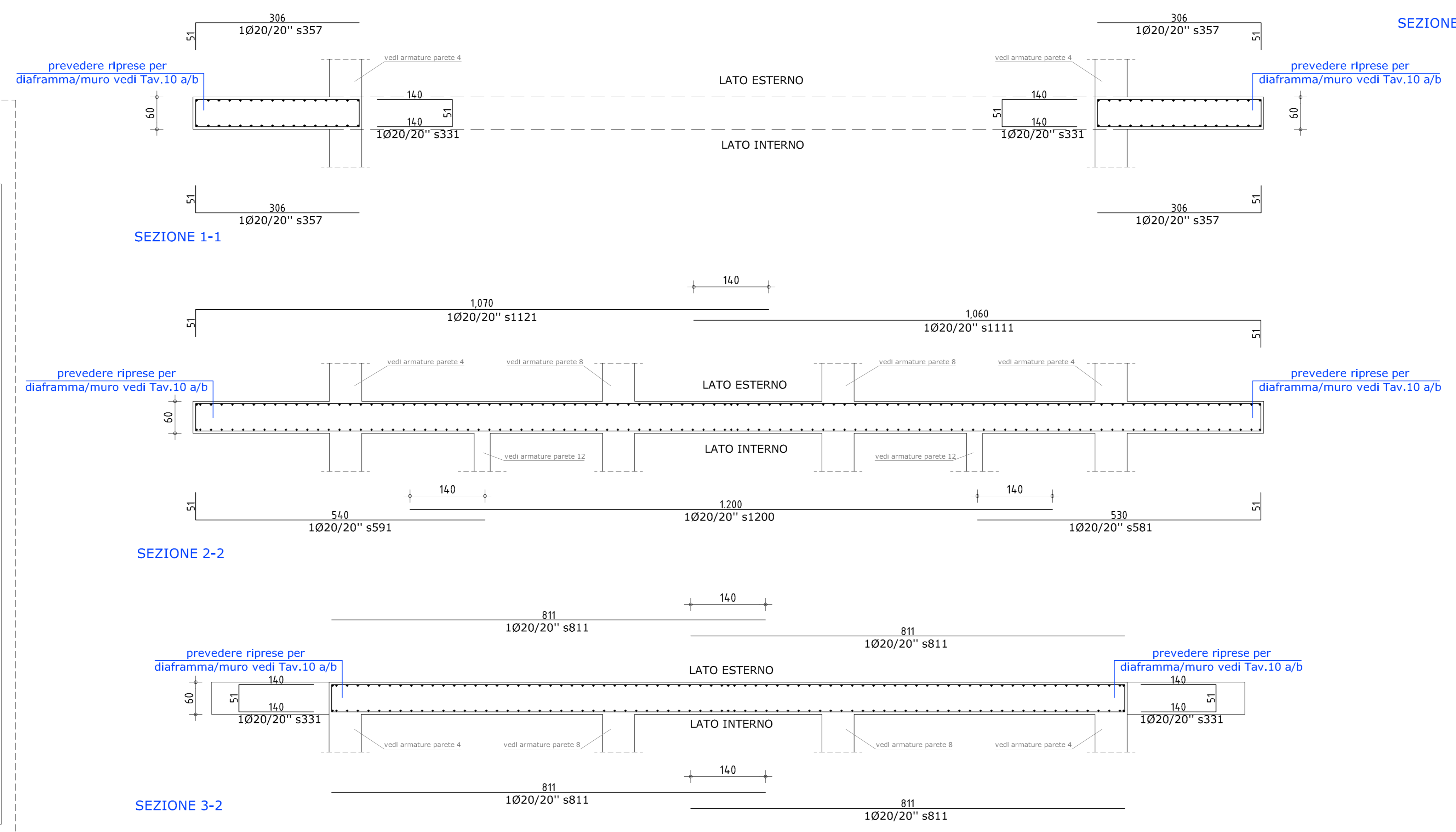
DIAFRAMMI: s=5 cm netti  
 FONDAZIONI: s=4 cm netti  
 PARETI e SOLETTE: s=4 cm netti  
 MURI: s=4 cm netti

**DIAMETRO PIEGATURE FERRI d<sub>re</sub>**

Ø Barra ≤16 mm d<sub>re</sub> = 40  
 Ø Barra 18-26 mm d<sub>re</sub> = 70

**SOVRAPPOSIZIONE MINIMA BARRE (700)**

Ø barra [mm] 01 08 | 010 | 012 | 014 | 016 | 018 | 020 | 022 | 024 | 026  
 Sovrapp [cm] 5 | 56 | 70 | 84 | 98 | 112 | 126 | 140 | 154 | 168 | 182



NOTA BENE: per i ferri delle solette che si ancorano nel getto delle pareti vedere tavole armature corrispondenti

**ALPPO**  
 Agenzia Interregionale per il fiume Po  
 UFFICIO OPERATIVO DI MILANO  
 Via Torquato Tasso, n.12 - 20124 MILANO  
 Tel. +39 02772141 Fax +39 0277214220  
 email: ufficio.mil@alppopro.it c.f. 92116550349

**Regione Lombardia**  
 PRESIDENZA  
 D.C. PROGRAMMAZIONE INTEGRATA  
 U.O. SEDE TERRITORIALE DI LODI  
 Via Cassanese, n.7 - 26030 LODI  
 Tel. +39 037424100 Fax +39 037411100  
 email: lodiprog@regione.lombardia.it c.f.03050001514

**OPERE DI DIFESA IDRAULICA DELLA CITTA' DI LODI, IN SPONDA DESTRA DEL FIUME ADDA PROGETTO DEFINITIVO**

SCALA ORIGINARIA ELABORATO IN

scala 1:100/50 **ST.08**

OGGETTO TRAVATA

**CHIAVICHE SU CAVO ROGGIONE**  
 Progetto Strutturale  
 Chiavica di Foce - Casserature e Armature Pareti 8-9

Responsabile del Procedimento Ing. Luigi MILLE	Collaboratori alla progettazione Ing. Camella STURIALE Geom. Fernando ALTOBELLO Arch. Giuliano BERNI Geom. Romeo COSTANTINI Geom. Gianluigi SCARPINI	PERIZIA N. ILO
Re.P. Esproprietario Ing. Marco LA VEGLIA	Consulenza progettazione strutture in C.A. <b>binini</b> partners	PROT. N.
Progettista Ing. Marco LA VEGLIA - capo progetto		DATA
		REVISIONE Ottobre 2012
		DEL