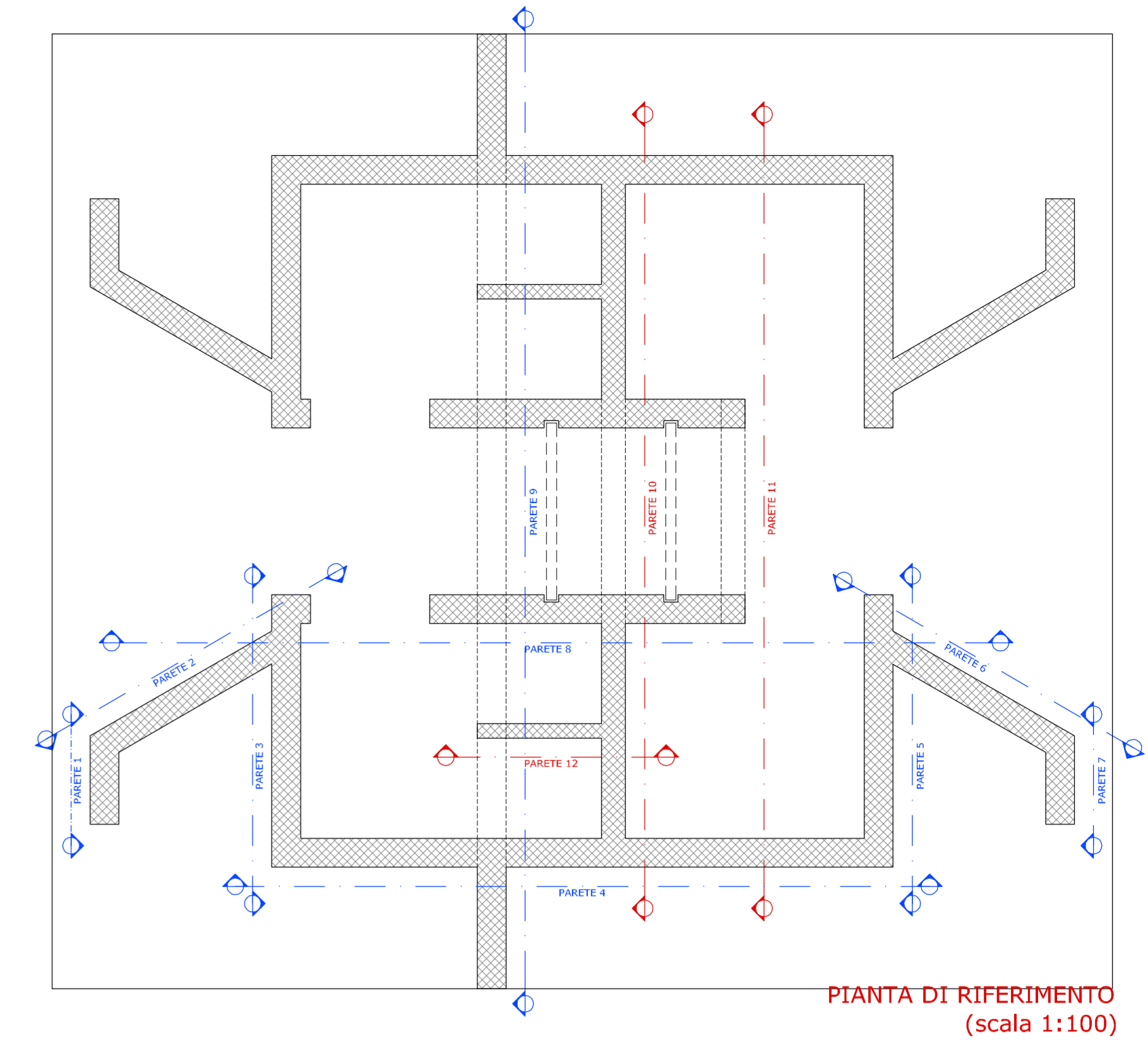
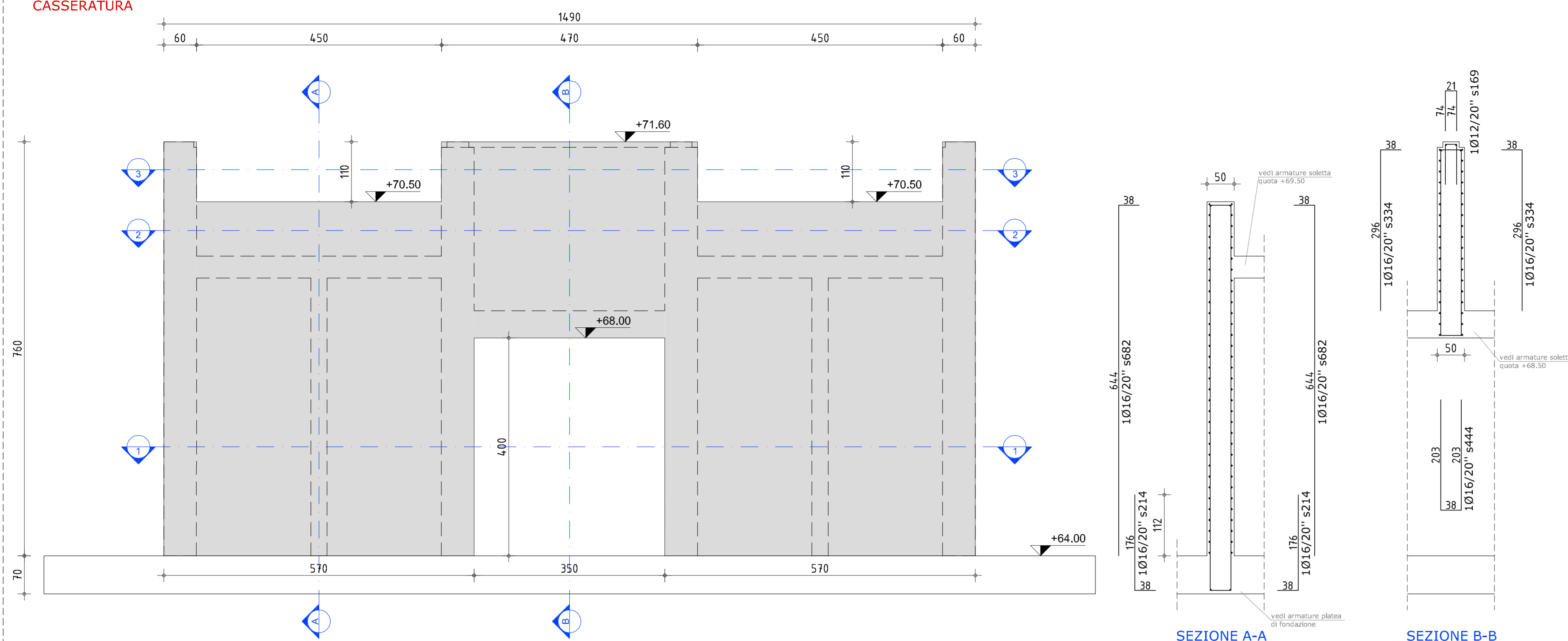


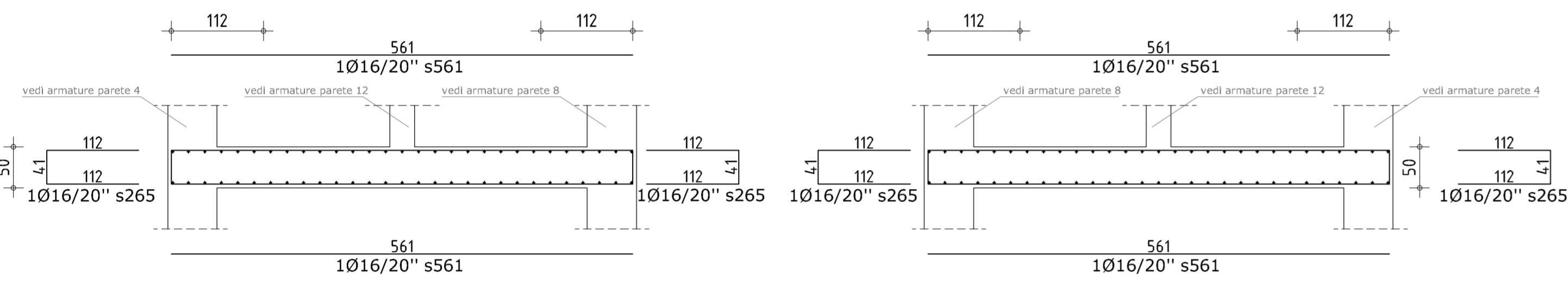
PARETE 10 (scala 1:50)

CASSERATURA

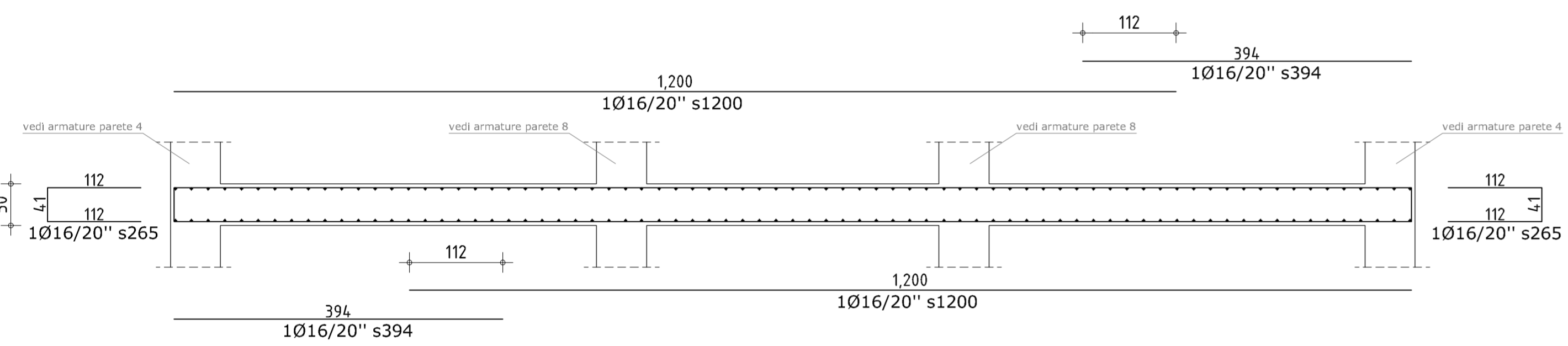


PIANTA DI RIFERIMENTO (scala 1:100)

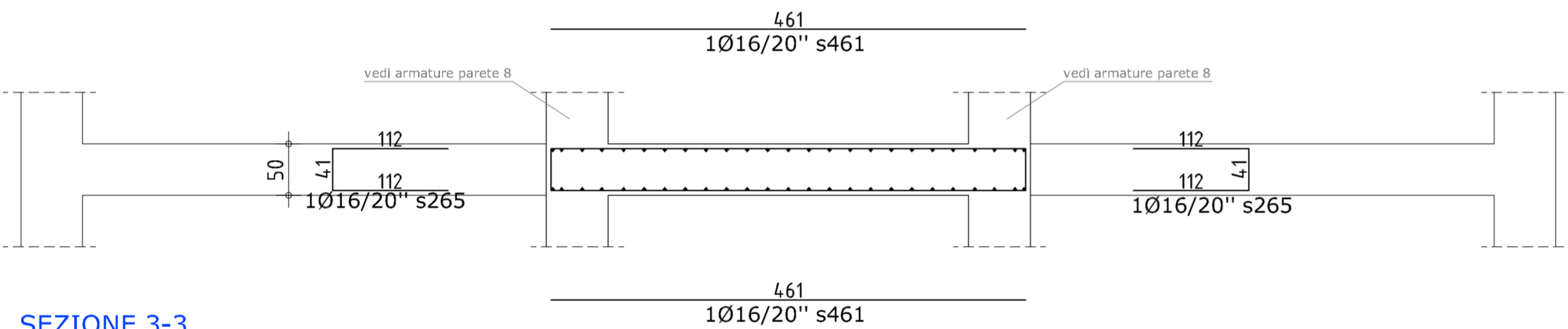
**NOTA BENE:**  
per i ferri delle solette che si ancorano nel getto delle pareti vedere tavole armature corrispondenti



SEZIONE 1-1



SEZIONE 2-2



SEZIONE 3-3

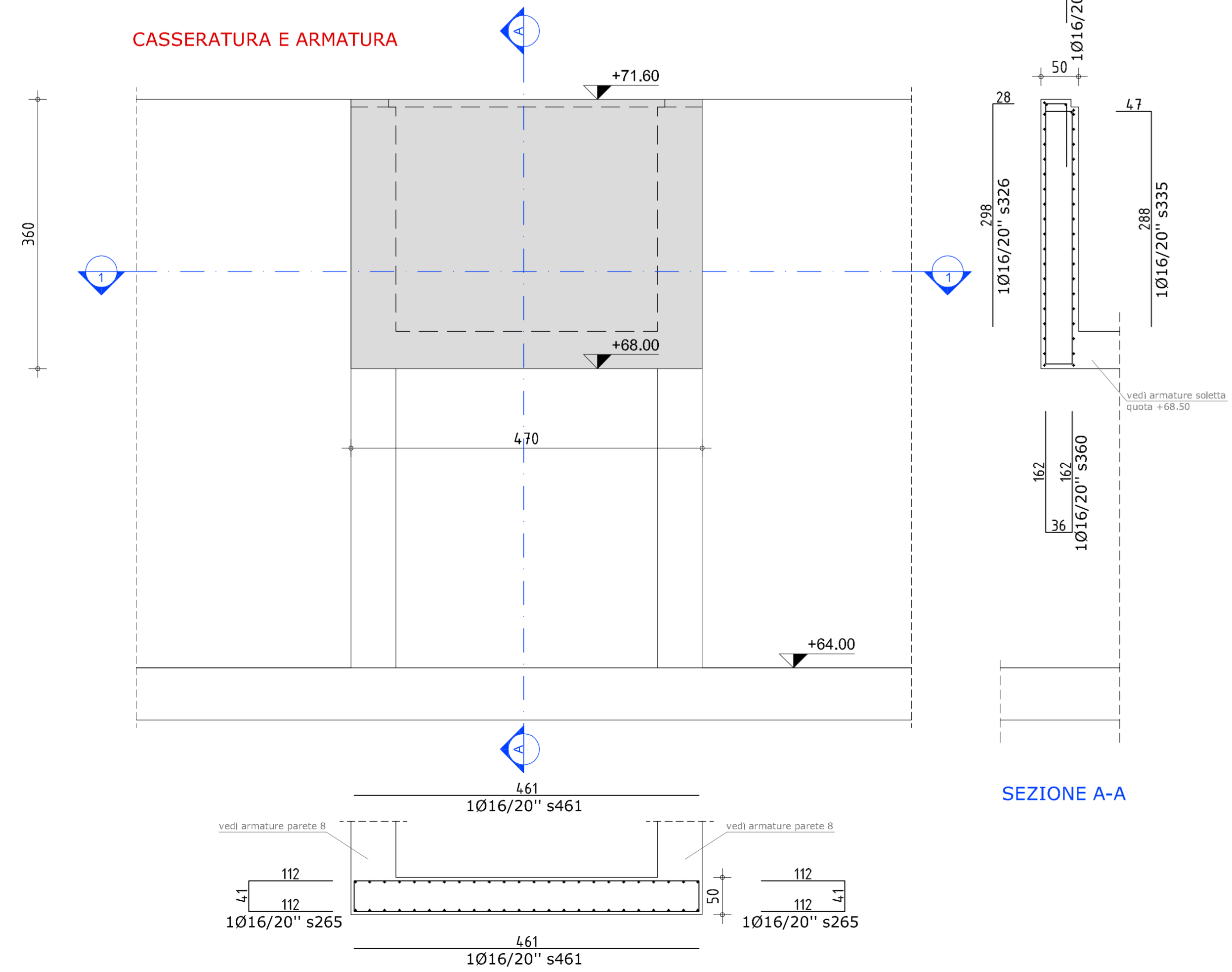
NOTA: prevedere per i ferri tra le due facce delle pareti delle legature in ragione di almeno 9 ogni m²

LEGENDA LEGATURE

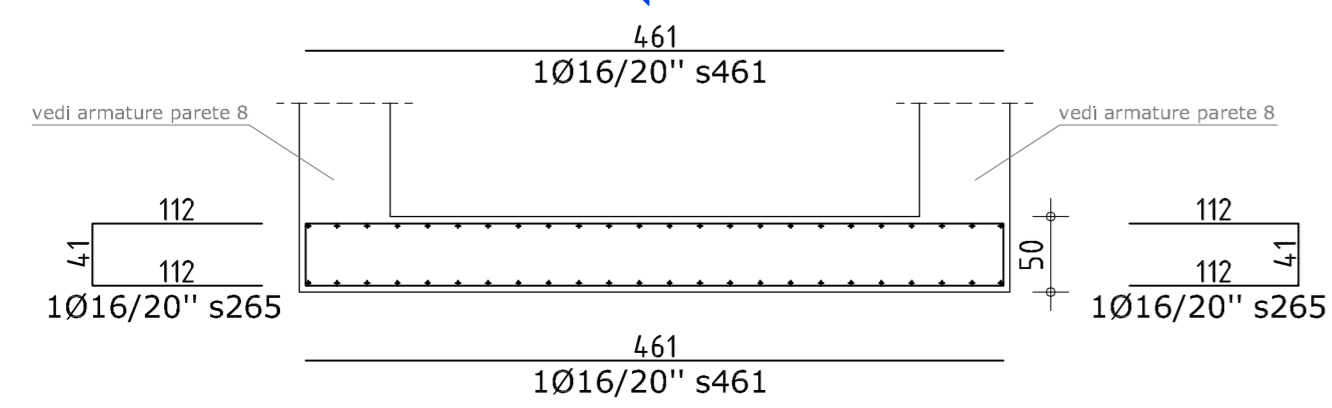
SPESORE PARETI	LEGATURE
S=30 cm	Legatura Ø8 s47
S=50 cm	Legatura Ø8 s89
S=60 cm	Legatura Ø8 s99

PARETE 11 (scala 1:50)

CASSERATURA E ARMATURA



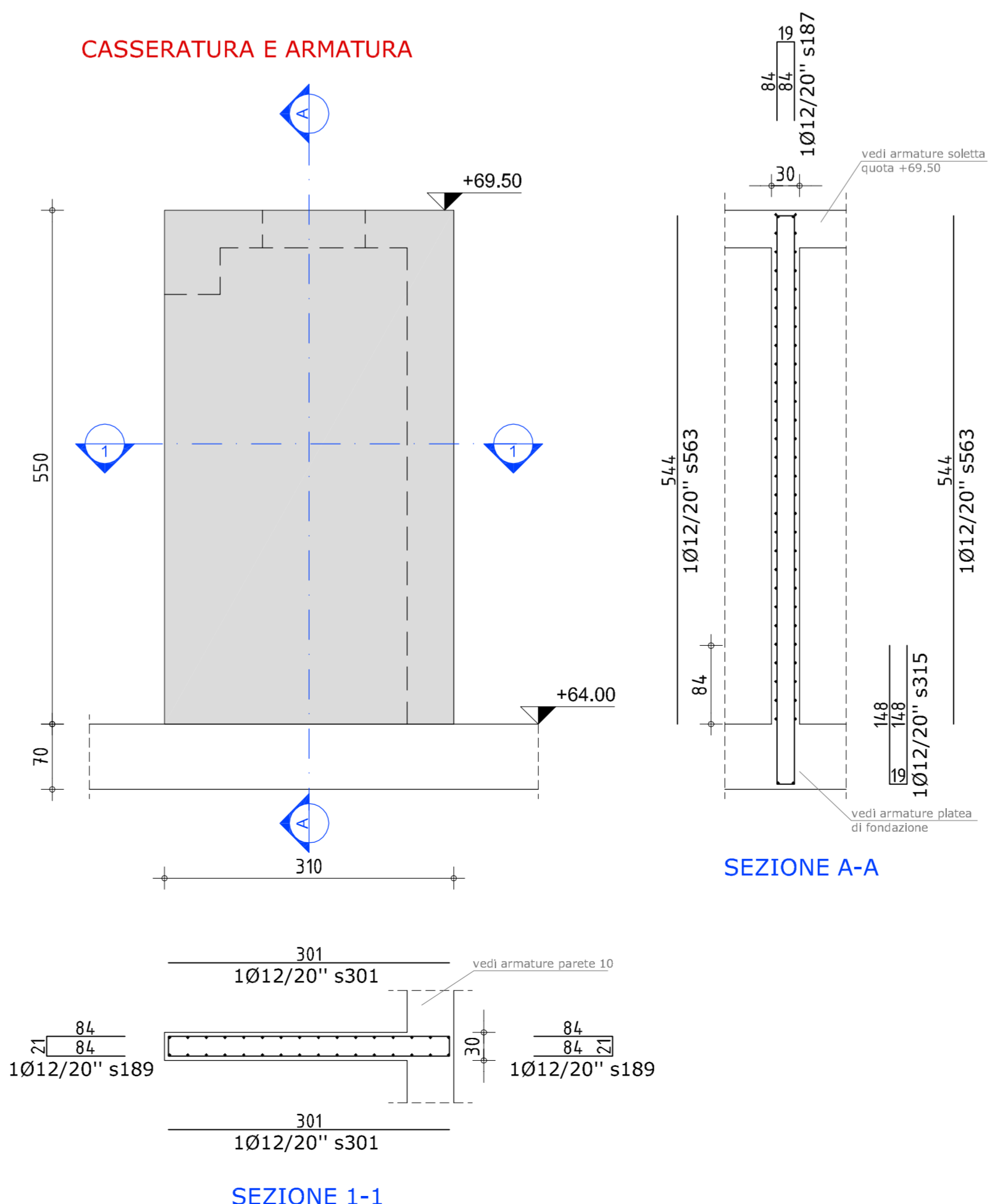
SEZIONE A-A



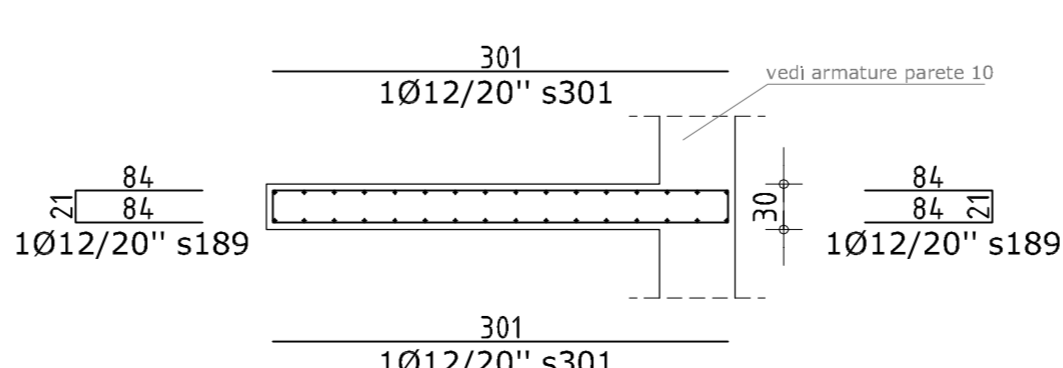
SEZIONE 1-1

PARETE 12 (scala 1:50)

CASSERATURA E ARMATURA



SEZIONE A-A



SEZIONE 1-1

**MATERIALI STRUTTURALI**

**STRUTTURE IN OPERA E GETTI INTEGRATIVI PER ELEVAZIONE:**

- Calcestruzzo: Calcestruzzo a prestazione garantita secondo Norma UNI EN 206-1: 2006 con le seguenti caratteristiche:
  - MAGRO DI SOTTOFONDAZIONE
  - CLASSE DI RESISTENZA: C12/15
  - CLASSE DI ESPOSIZIONE: X0
- PLATEA
  - CLASSE DI RESISTENZA: C25/30 (Rck 300 kg/cm²)
  - CLASSE DI ESPOSIZIONE: XC2
  - DIMENSIONE NOMINALE MAX DEGLI AGGREGATI: Dmax 31,5 mm
  - CONSISTENZA: S4
- ELEVAZIONE
  - CLASSE DI RESISTENZA: C25/30 (Rck 300 kg/cm²)
  - CLASSE DI ESPOSIZIONE: XC2
  - DIMENSIONE NOMINALE MAX DEGLI AGGREGATI: Dmax 31,5 mm
  - CONSISTENZA: S4
- DIAPHRAMI E MURI
  - CLASSE DI RESISTENZA: C25/30 (Rck 300 kg/cm²)
  - CLASSE DI ESPOSIZIONE: XC2
  - DIMENSIONE NOMINALE MAX DEGLI AGGREGATI: Dmax 31,5 mm
  - CONSISTENZA: S5

-Acciaio per cemento armato: B450C (saldabile)

---

**PRESCRIZIONE COPRIFERRO E ARMATURE**

**COPRIFERRO PER GETTI IN OPERA:**

DIAPHRAMI: s=5 cm netti  
 FONDAZIONI: s=4 cm netti  
 PARETI e SOLETTE: s=4 cm netti  
 MURI: s=4 cm netti

SOVRAPPOSIZIONE MINIMA BARRE (7000)

Ø barra [mm] | Ø1 | Ø8 | Ø10 | Ø12 | Ø14 | Ø16 | Ø18 | Ø20 | Ø22 | Ø24 | Ø26  
 Sovrapp. [cm] | S | 56 | 70 | 84 | 98 | 112 | 126 | 140 | 154 | 168 | 182

**AIPO** Agenzia Interregionale per il fiume Po  
 UFFICIO OPERATIVO DI MILANO  
 Via Tommaso Grossi n. 1-2 - 20124 MILANO  
 tel. +39 02777141 fax +39 0277714222  
 email: info@aiipo.it aiipo@aiipo.it C.I. 02116500349

**Regione Lombardia**  
 PRESIDENZA  
 D.C. PROGRAMMAZIONE INTEGRATA  
 U.O. SEDE TERRITORIALE DI LODI  
 Via Bassano, n. 7 - 25100 LODI  
 tel. +39 03764501 fax +39 03761105  
 email: lodregione@regione.lombardia.it  
 c.i. 0300500154 p.iva 1264720159

**OPERE DI DIFESA IDRAULICA DELLA CITTA' DI LODI, IN SPONDA DESTRA DEL FIUME ADDA PROGETTO DEFINITIVO**

SCALA DEGREE: scala 1:100/50  
 ELABORAZIONE: **ST.09**

OGGETTO TAVOLA: **CHIAVICHE SU CAVO ROGGIONE**  
 Progetto Strutturale  
 Chiavica di Foce - Casserature e Armature Pareti 10-11-12

Responsabile del Procedimento Ing. Luigi MILLE	Collaboratori alla progettazione Ing. Carmela STURABE Geom. Ferdinando ALTABELLO Arch. Giuliano BERNI Geom. Romeo COSTANTINI Geom. Gianluigi SCARPINI	PERIZIA N. /LO
Re.P. Espropriativa Ing. Marco LA VEGLIA	Consulenza progettazione strutture in C.A. <b>binipartners</b>	PROT. N.
Progettista Ing. Marco LA VEGLIA - capo progetto		DATA
		REVISIONE Ottobre 2012
		DEL

Regione Lombardia - Centro Stampa. I servizi di stampa vengono effettuati dalla ditta Barredo Centro Servizi RCS presso i locali di Via Pella, n. 9/11, piano 1°, telefono 23341. IL PRESENTE DOCUMENTO NON POTRA' ESSERE COPRATO, RIPRODOTTO O ALTAMENTE PUBBLICATO, IN TUTTO O IN PARTE, SENZA IL CONSENSO SCritto DA PARTE DELLA REGIONE LOMBARDA. OGNI UTILIZZO NON AUTORIZZATO SARÀ PERSICUITO A NORMA DI LEGGE.