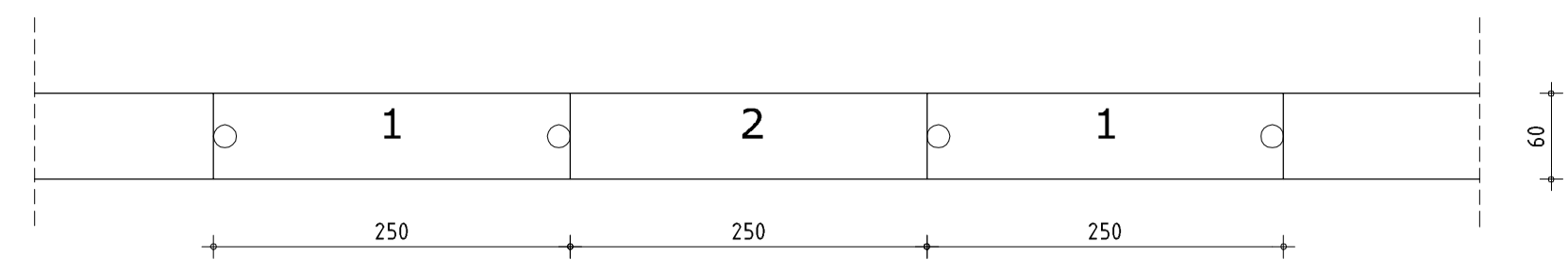
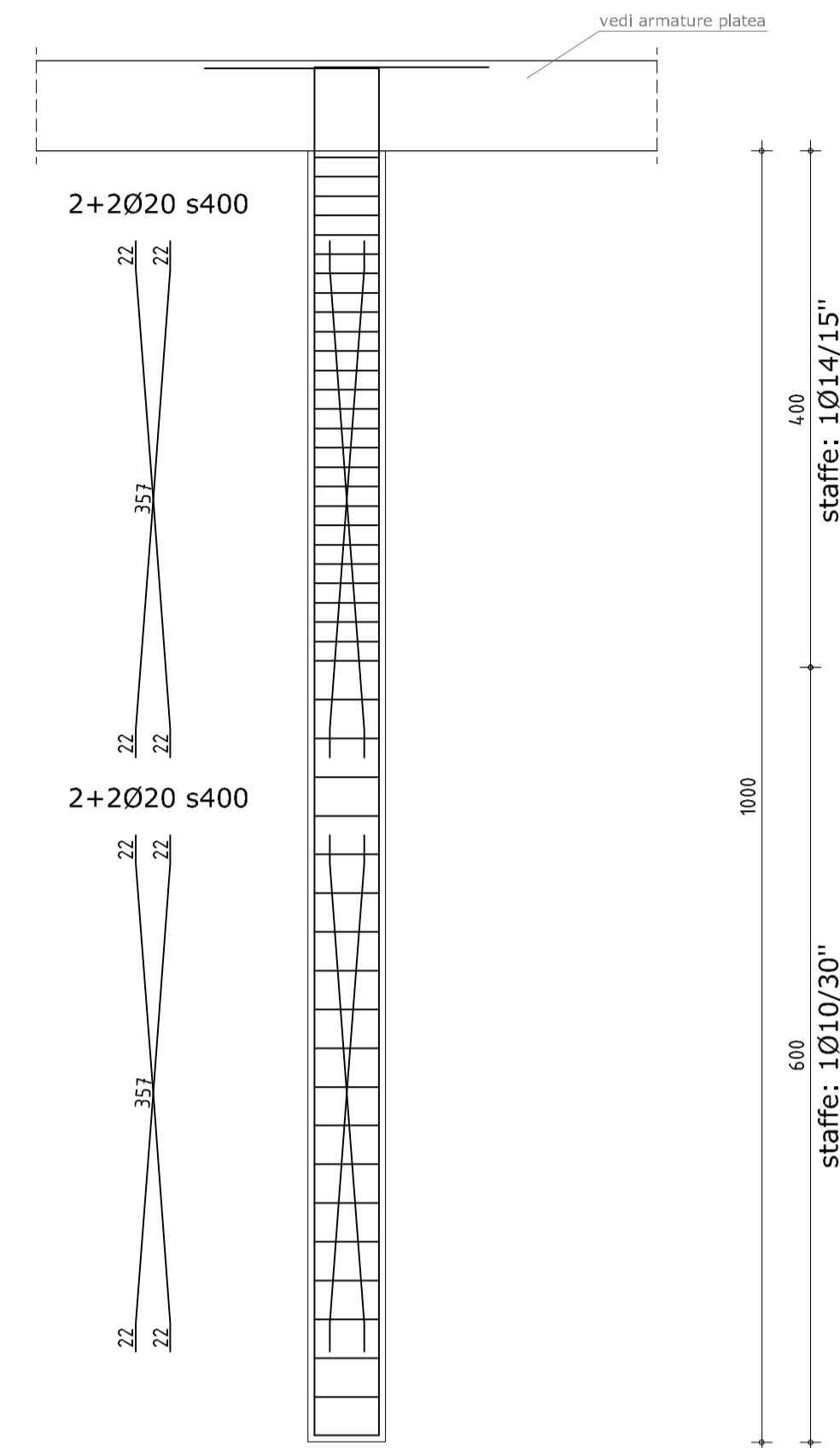


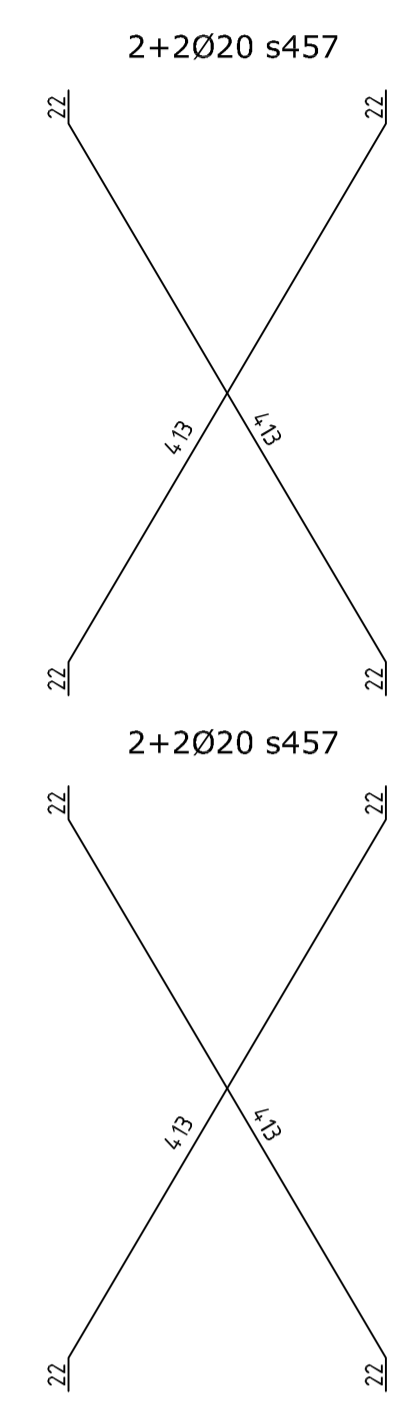
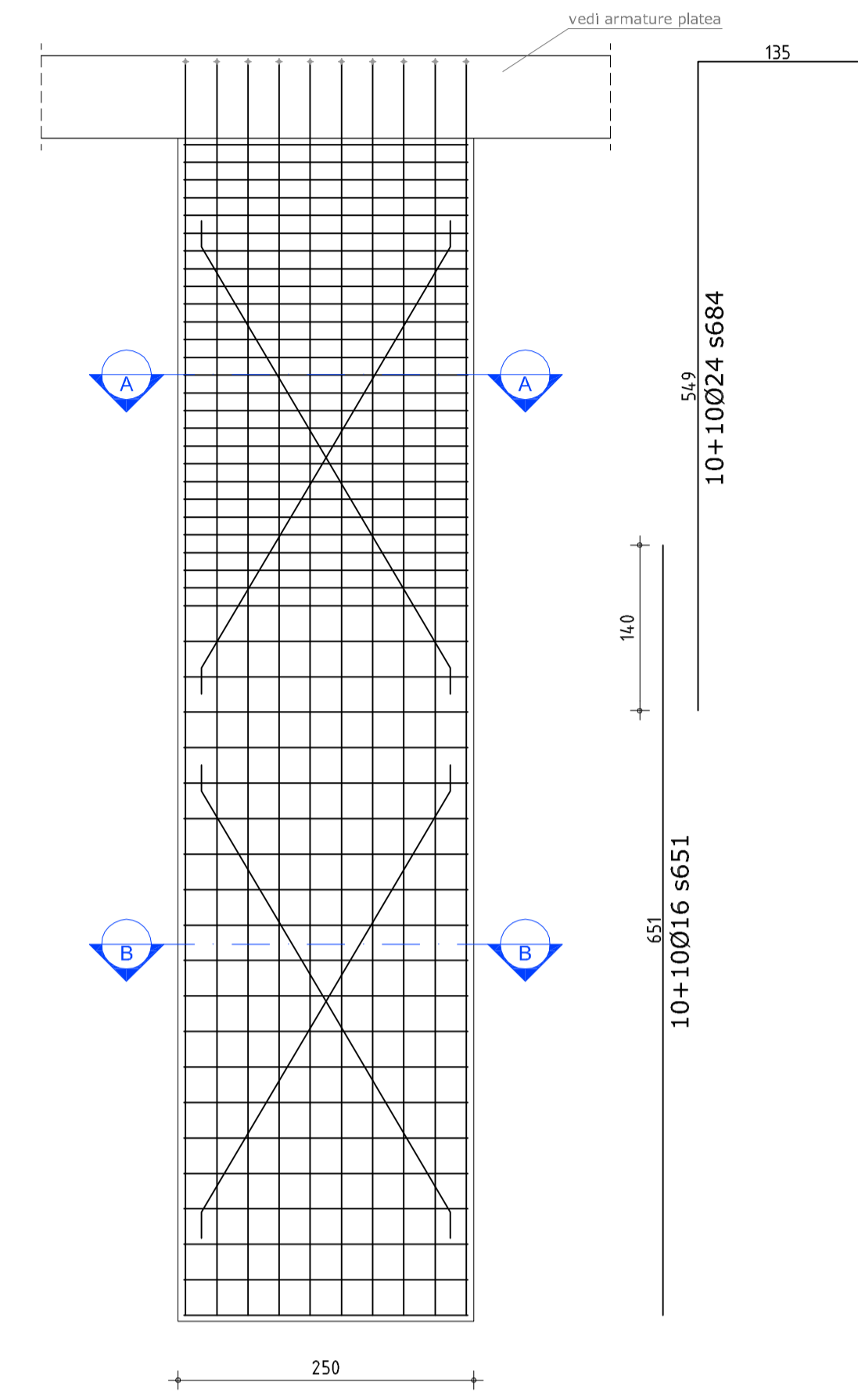
DIAFRAMMA A - chiave di foce
H=10m Sp.=60cm L=250cm



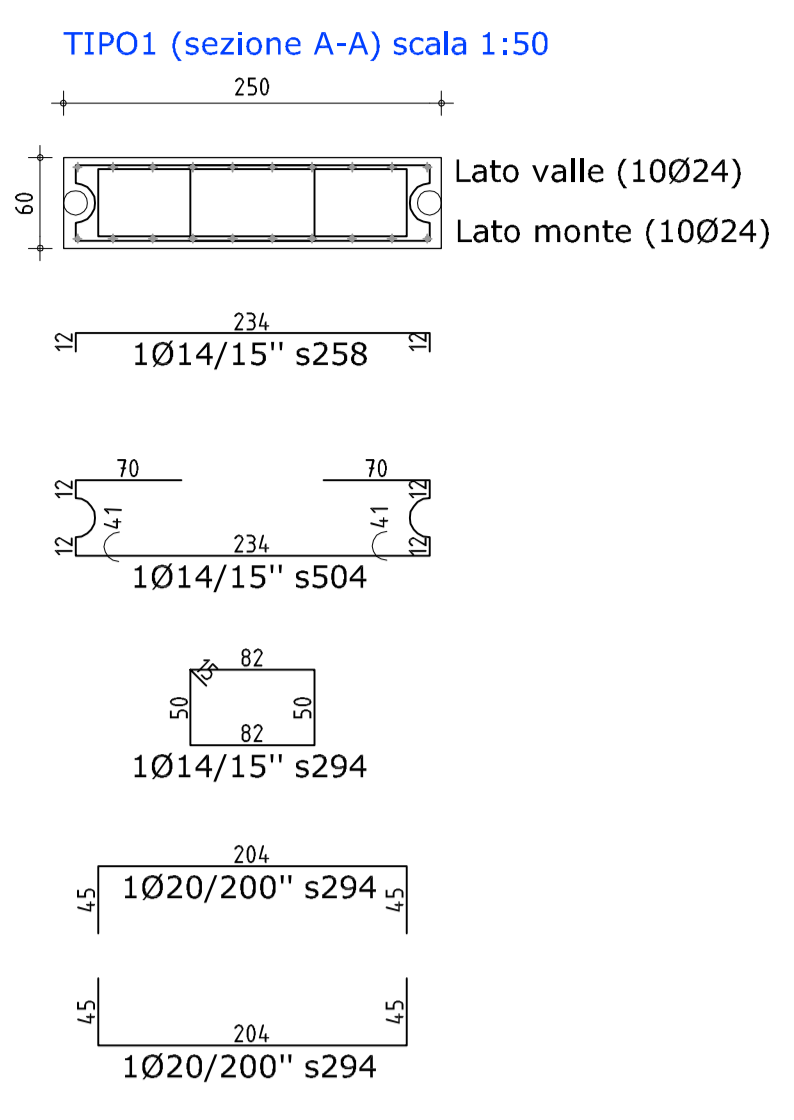
Vista laterale (tipo1 e tipo2)
scala 1:50



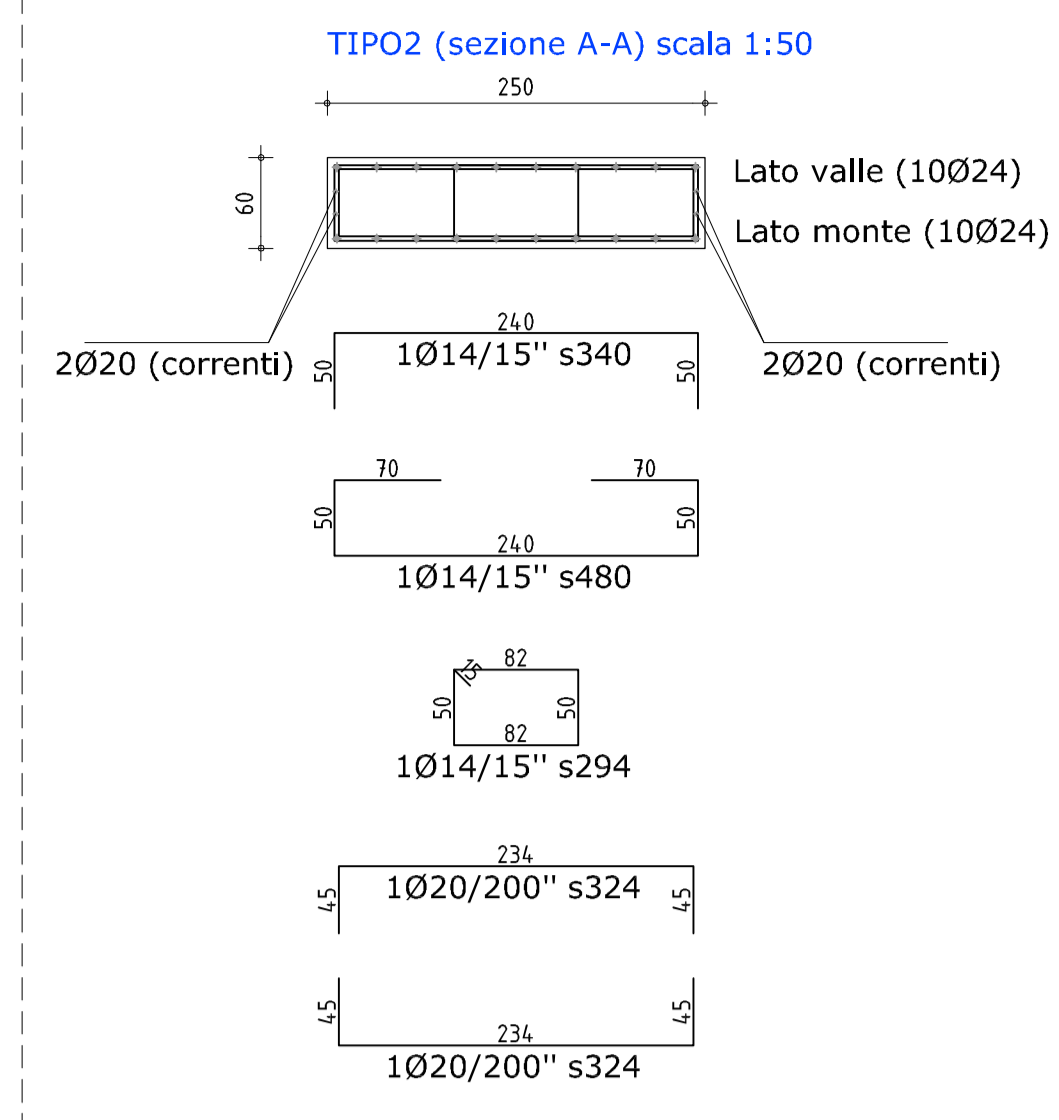
Vista frontale (tipo1 e tipo2)
scala 1:50



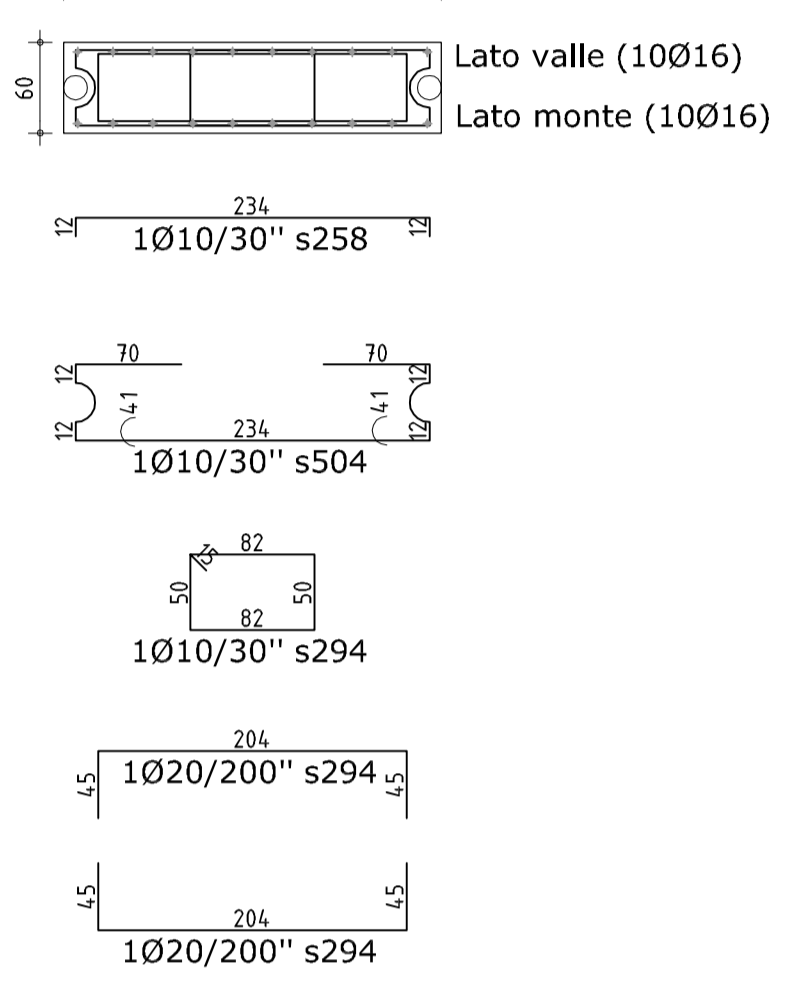
DIAFRAMMA A1



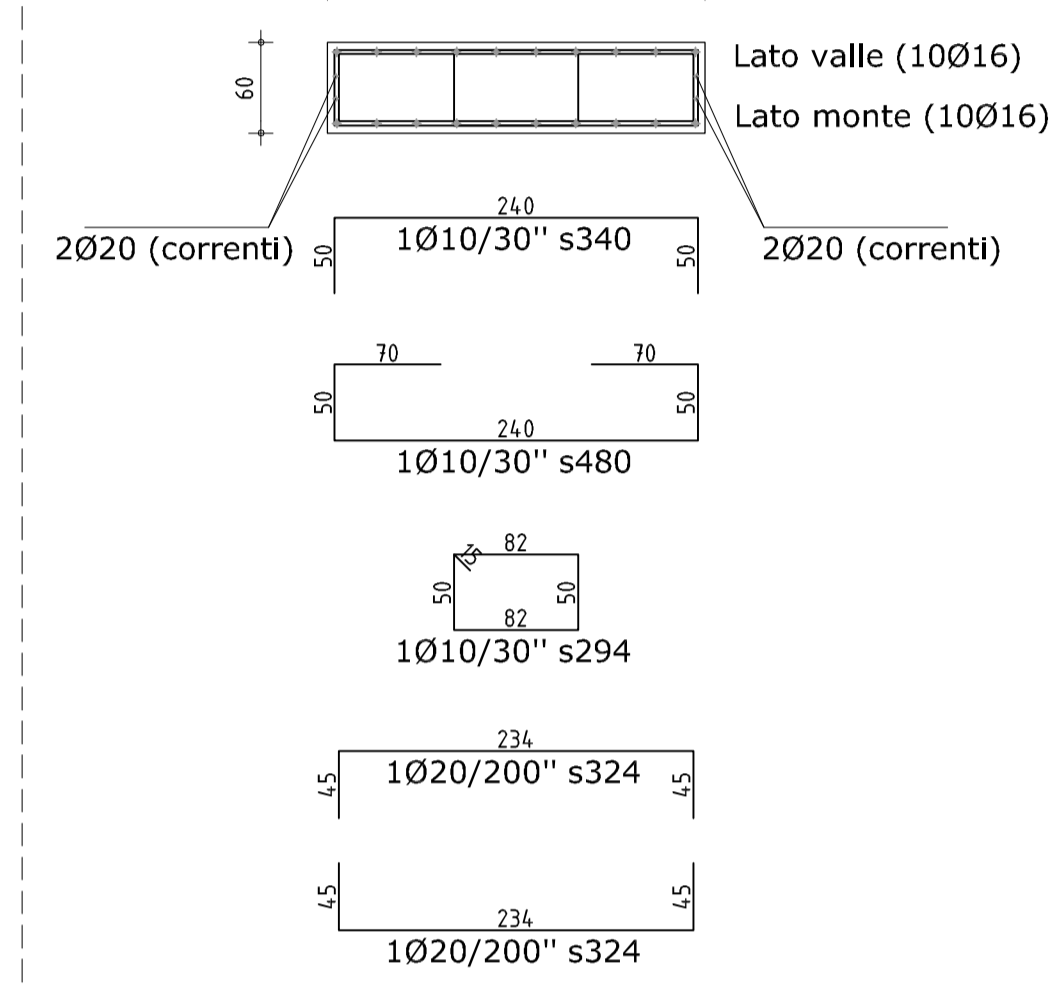
DIAFRAMMA A2



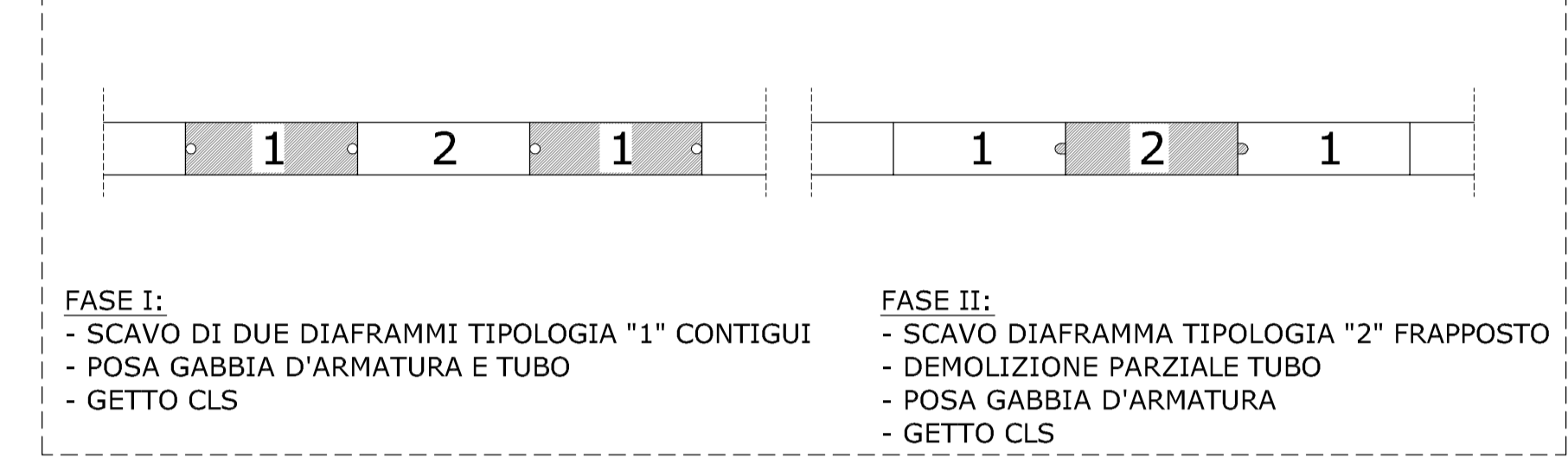
TIPO1 (sezione B-B) scala 1:50



TIPO2 (sezione B-B) scala 1:50



DIAFRAMMI: FASI COSTRUTTIVE

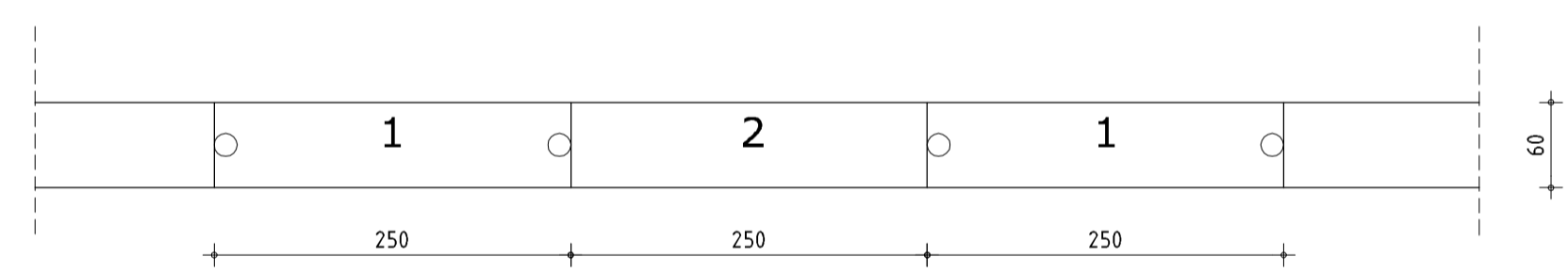


MATERIALI STRUTTURALI

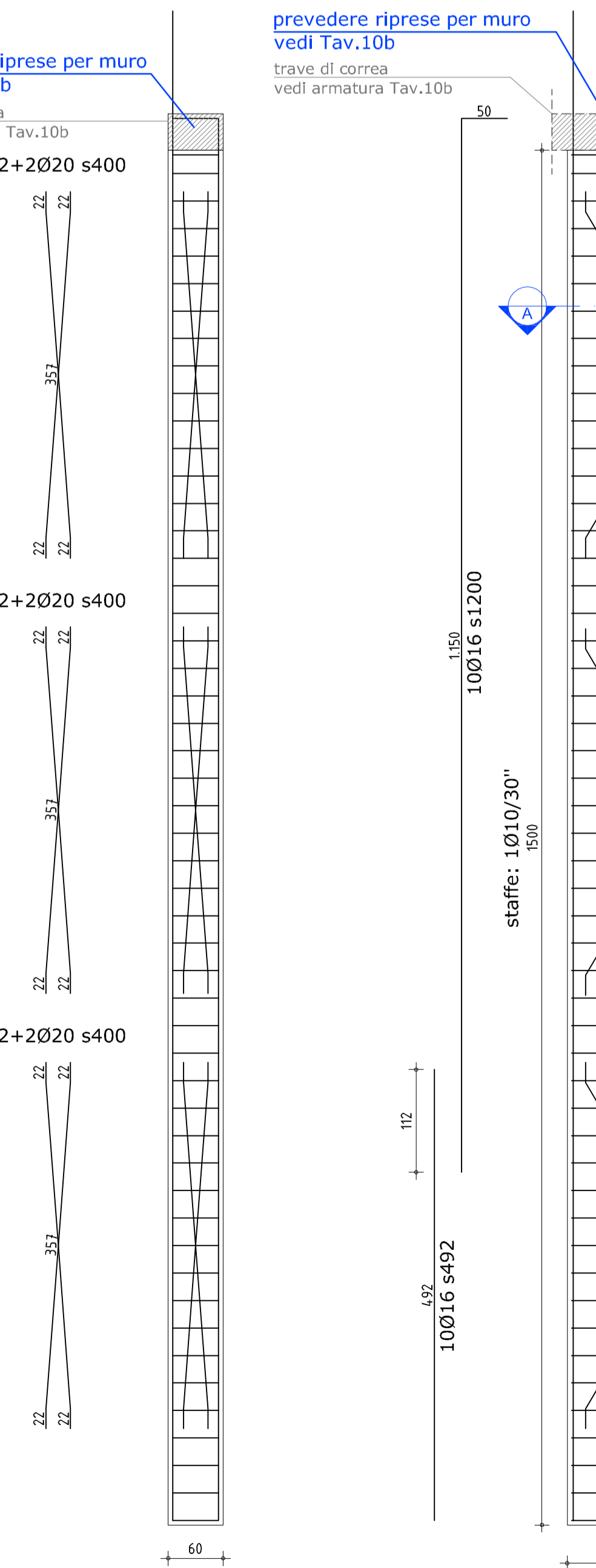
STRUTTURE IN OPERA E GETTI INTEGRATIVI PER ELEVAZIONE:

- Calcestruzzo a prestazione garantita secondo Norma UNI EN 206-1 : 2008 con le seguenti caratteristiche:
- MAGRO DI SOTTOFONDAZIONE**
- CLASSE DI RESISTENZA: C12/15
- CLASSE DI ESPOSIZIONE: X0
- PLATEA**
- CLASSE DI RESISTENZA: C25/30 (Rck 300 kg/cm²)
- CLASSE DI ESPOSIZIONE: XC2
- DIMENSIONE NOMINALE MAX DEGLI AGGREGATI: Dmax 31.5 mm
- CONSISTENZA: S4
- ELEVAZIONE**
- CLASSE DI RESISTENZA: C25/30 (Rck 300 kg/cm²)
- CLASSE DI ESPOSIZIONE: XC2
- DIMENSIONE NOMINALE MAX DEGLI AGGREGATI: Dmax 31.5 mm
- CONSISTENZA: S4
- DIAFRAMMI E MURI**
- CLASSE DI RESISTENZA: C25/30 (Rck 300 kg/cm²)
- CLASSE DI ESPOSIZIONE: XC2
- DIMENSIONE NOMINALE MAX DEGLI AGGREGATI: Dmax 31.5 mm
- CONSISTENZA: S5
- Acciaio per cemento armato: B450C (saldabile)

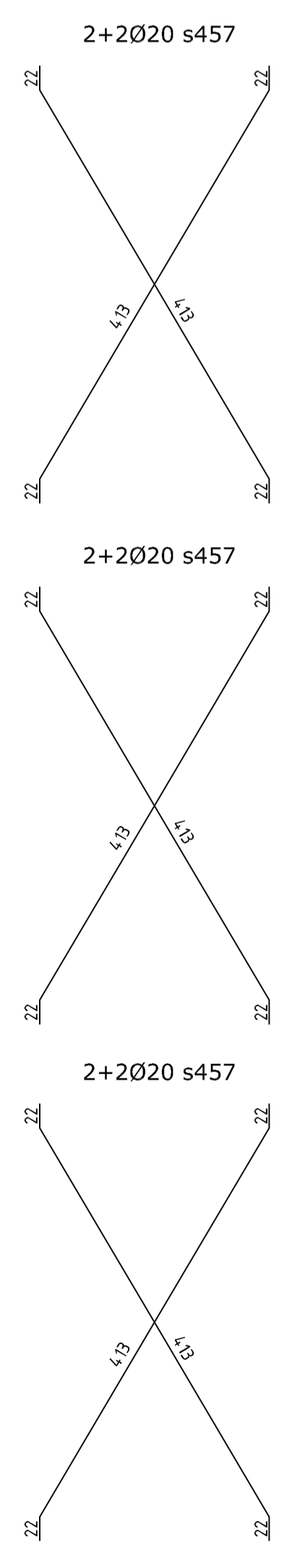
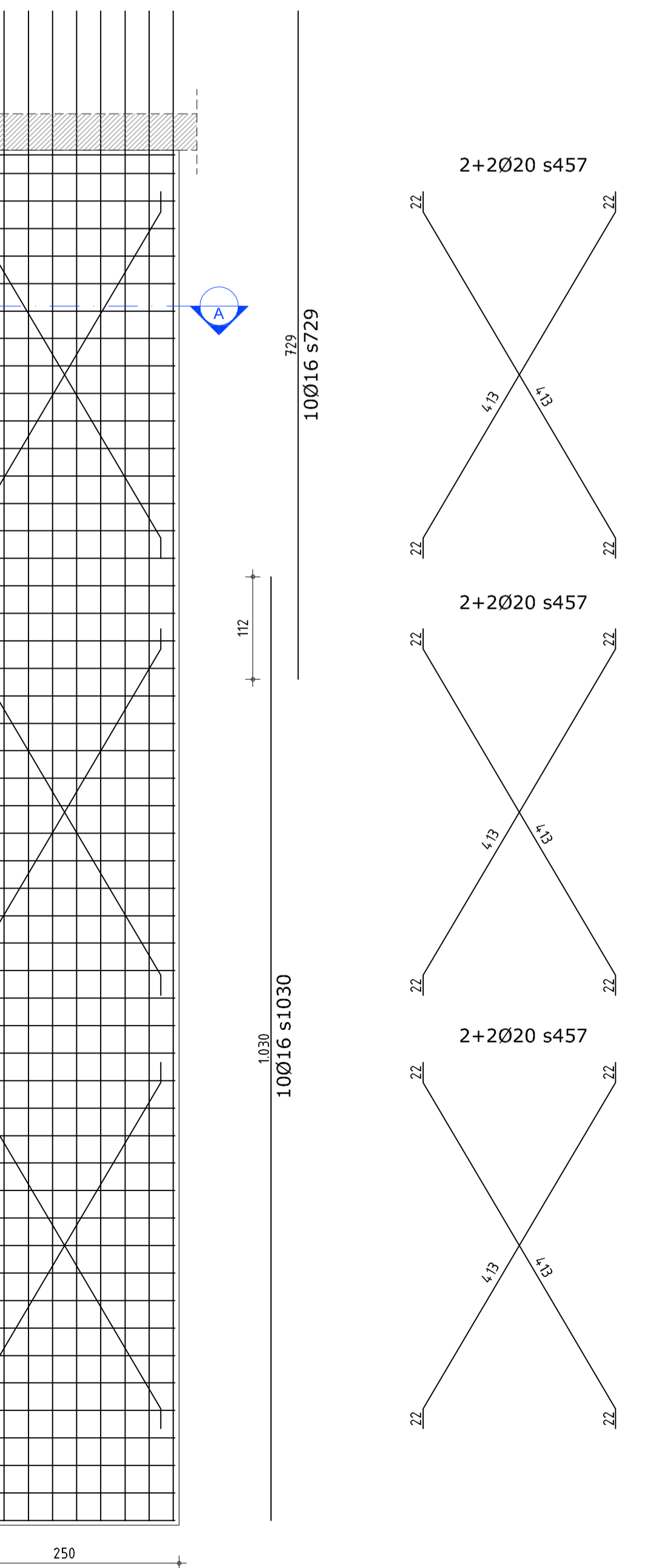
DIAFRAMMA B - chiave di foce
H=10m Sp.=60cm L=250cm



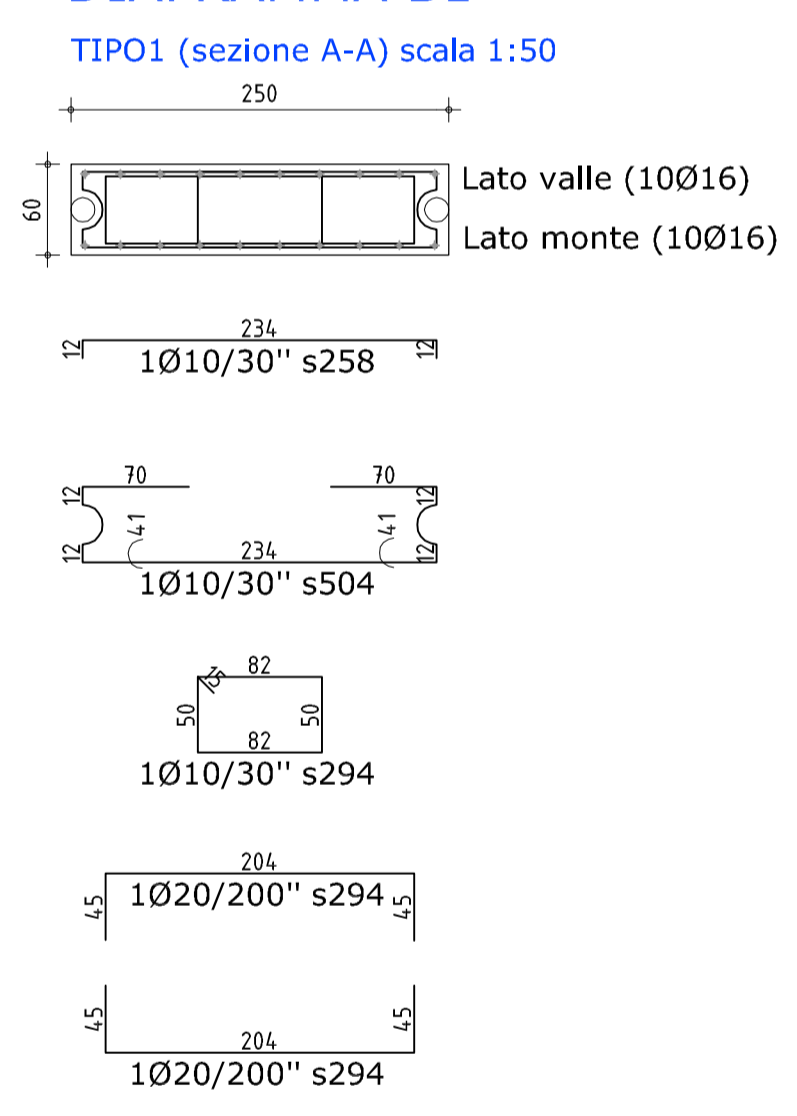
Vista laterale (tipo1 e tipo2)
scala 1:50



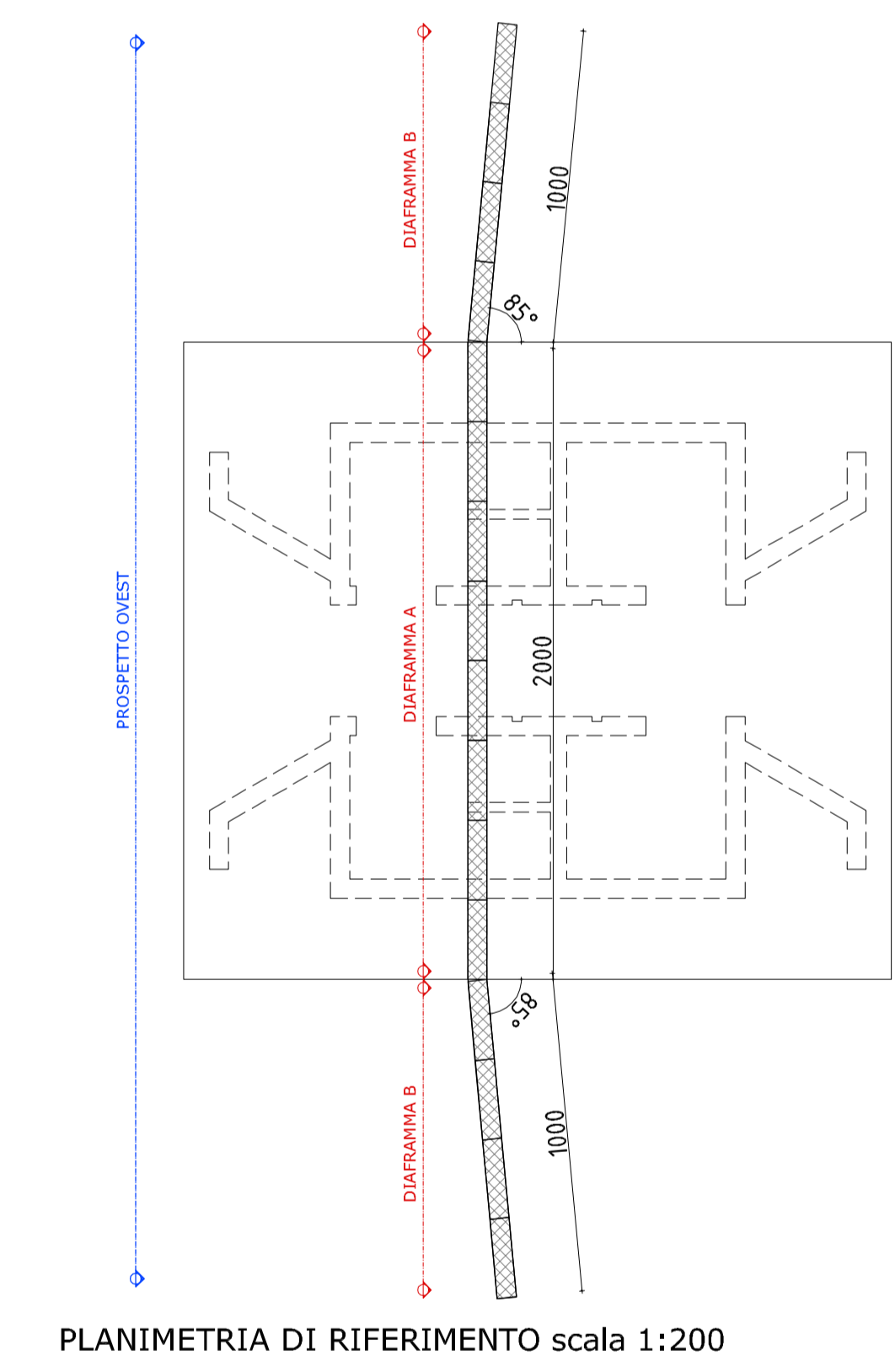
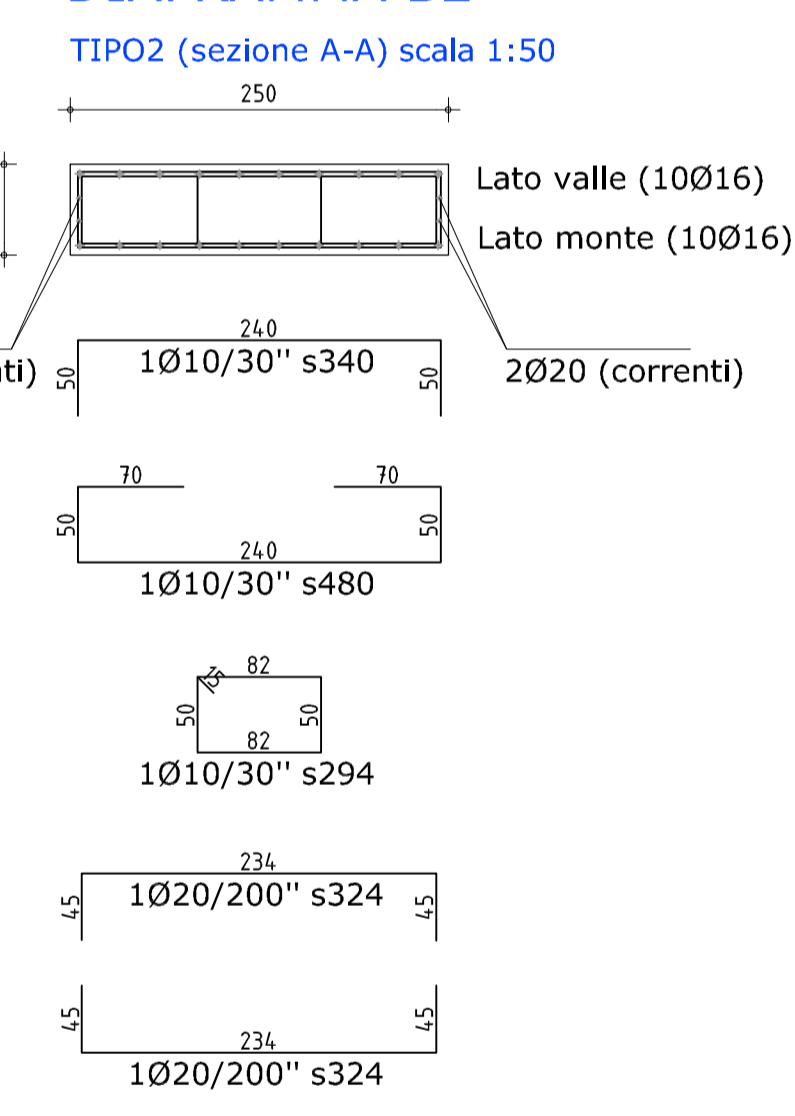
Vista frontale (tipo1 e tipo2)
scala 1:50



DIAFRAMMA B1



DIAFRAMMA B2



PRESCRIZIONE COPRIFERRO E ARMATURE

COPRIFERRO PER GETTI IN OPERA:

DIAFRAMMI: s=5 cm netti
FONDAZIONI: s=4 cm netti
PARETI e SOLETTE: s=4 cm netti
MURI: s=4 cm netti

DIAMETRO PIEGATURE FERRI

Ø Barra	≤16 mm	α _b = 40°
Ø Barra	18-26 mm	α _b = 70°

SOVRAPPOSIZIONE MINIMA BARRE (700)

Ø Barra [mm]	Ø8	Ø10	Ø12	Ø14	Ø16	Ø18	Ø20	Ø22	Ø24	Ø26
Sovrapp [cm]	56	70	84	98	112	126	140	154	168	182

AIPO
Agenzia Interregionale per il fiume Po
UFFICIO OPERATIVO DI MILANO
Via Torquato Taramelli, n.12 - 20124 MILANO
tel. +39 02 774111 | fax +39 02 7714222
email: u15fo-ri@aiपो.org | c.f. 92116650149

Regione Lombardia
PRESIDENZA
D.C. PROGRAMMAZIONE INTEGRATA
U.O. SEDE TERRITORIALE DI LODI
Via Francesco Crispi, n.7 - 25010 LODI
tel. +39 0371 6581 | fax +39 0371 11130
email: lod@regione.lombardia.it | c.f. 80050050154 | piva 128/4720159

OPERE DI DIFESA IDRAULICA DELLA CITTA' DI LODI, IN SPONDA DESTRA DEL FIUME ADDA
PROGETTO DEFINITIVO

SCALA OGGIEM
scala 1:200/100/50

ELABORATO N.
ST.10a

OGGETTO TAVOLA
CHIAVICHE SU CAVO ROGGIONE
Progetto Strutturale
Chiavica di Foce - Casserature e Armature Diaframma

Responsabile del Procedimento
Ing. Luigi MILLE

Collaboratori alla progettazione
Ing. Carmela STURIALE
Geom. Fernando ALTABELLO
Arch. Giuliano BERNI
Geom. Romeo COSTANTINI
Geom. Gianluigi SCARPINI

PERIZIA N. ILO

PROT. N.

DATA

REVISIONE Ottobre 2012

DEL

Progettista
Ing. Marco LA VEGLIA - capo progetto

Consulenza progettazione strutture in C.A.
bininipartners

