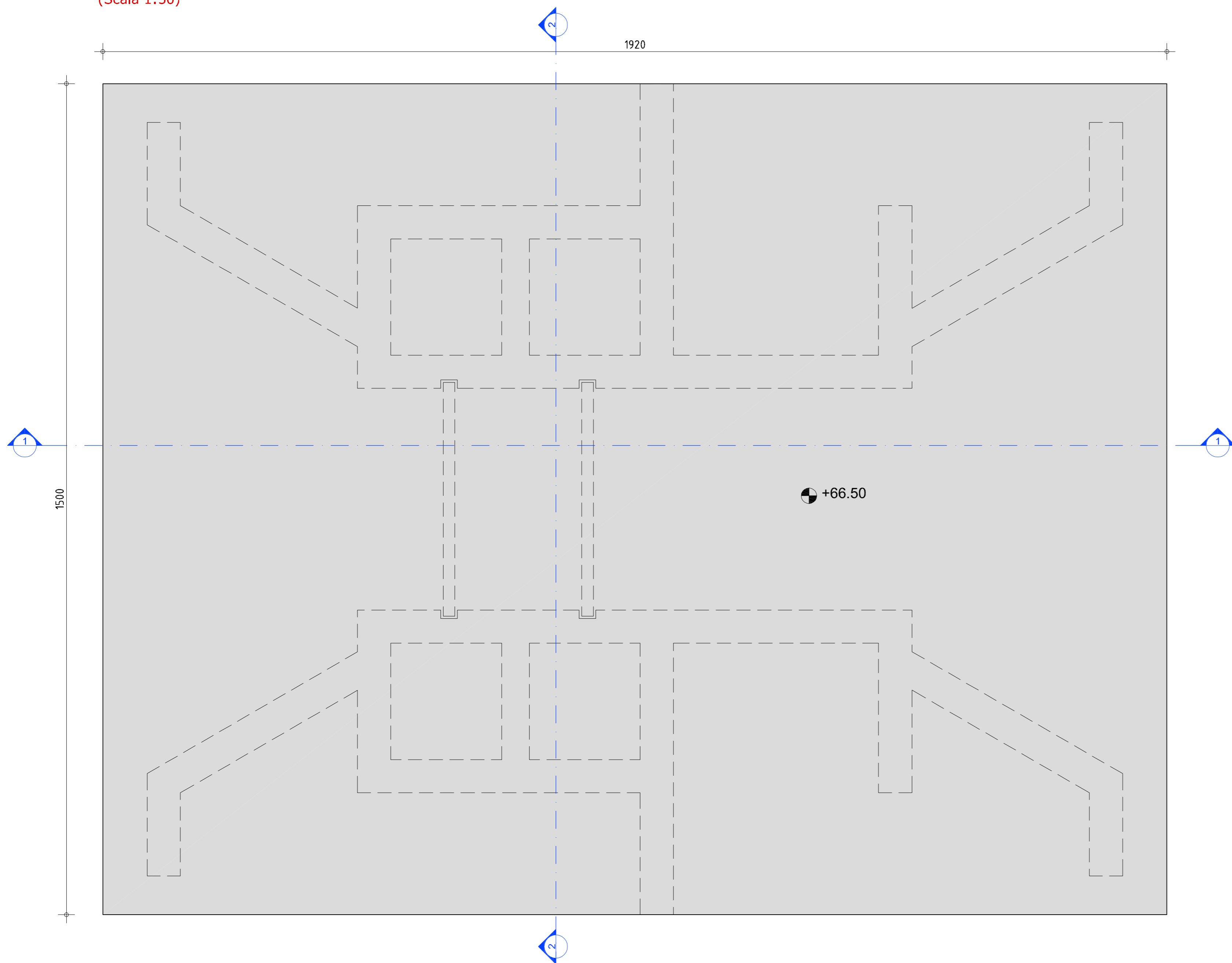
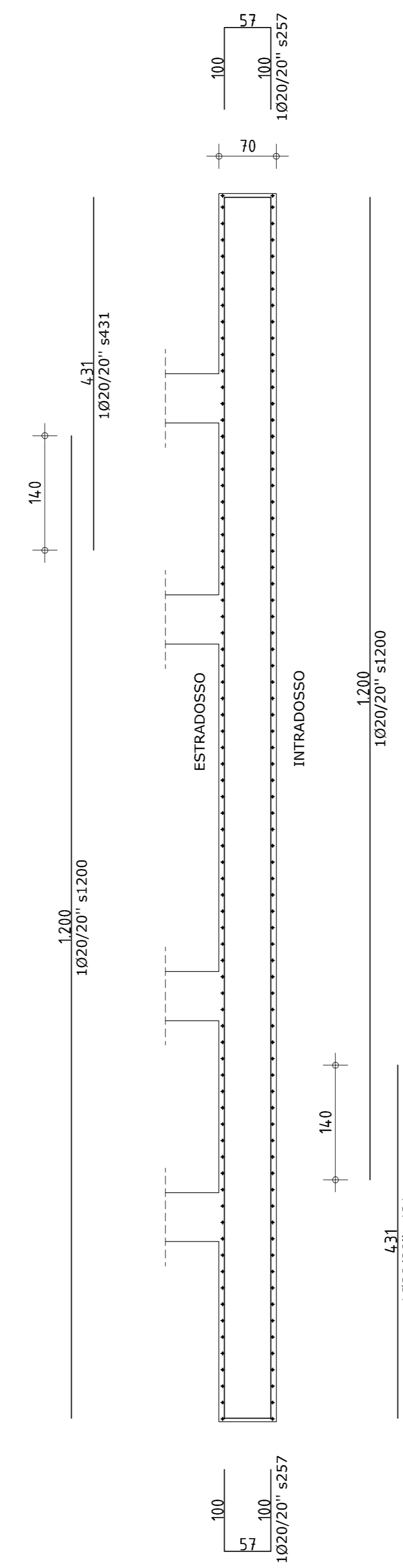
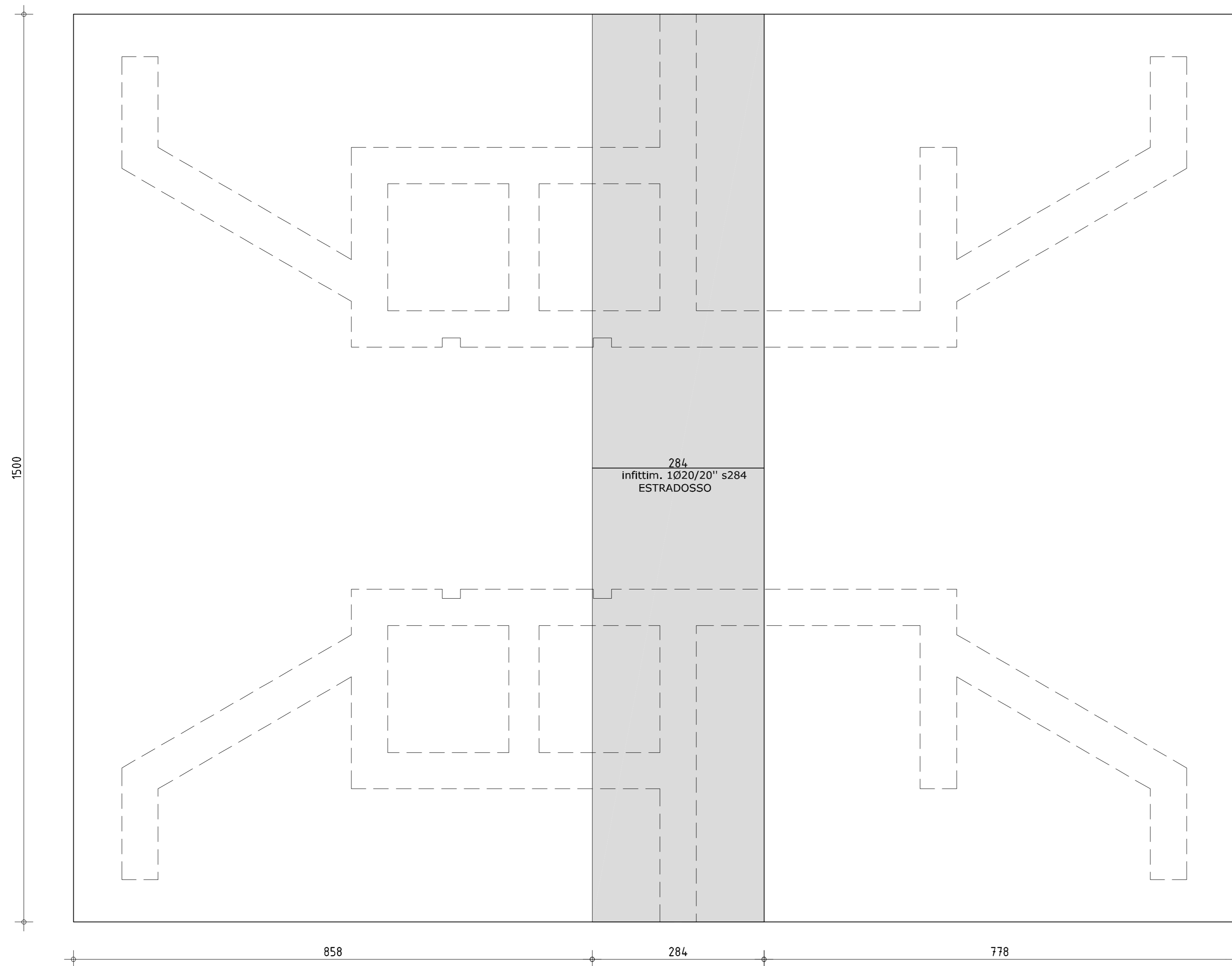


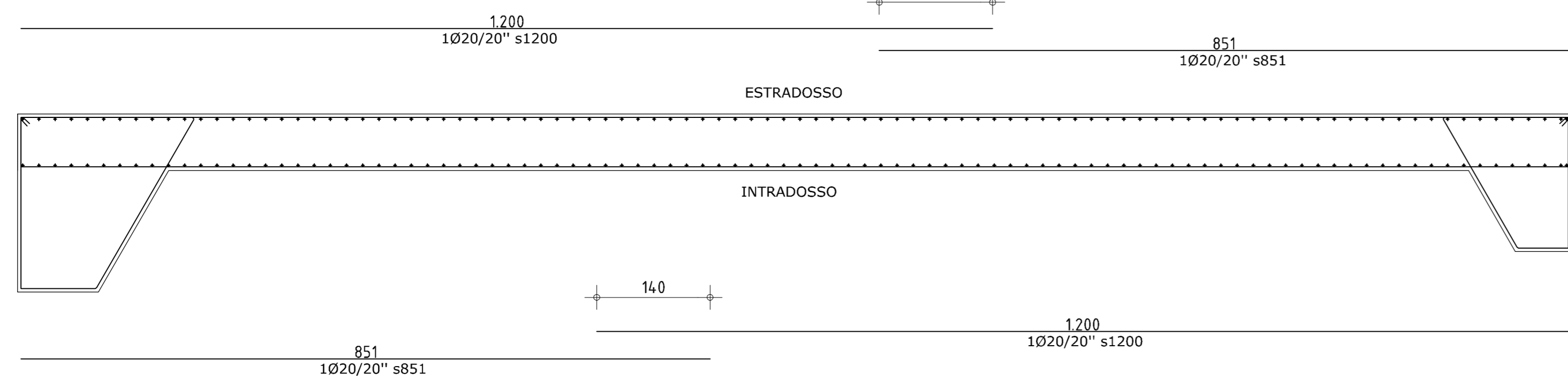
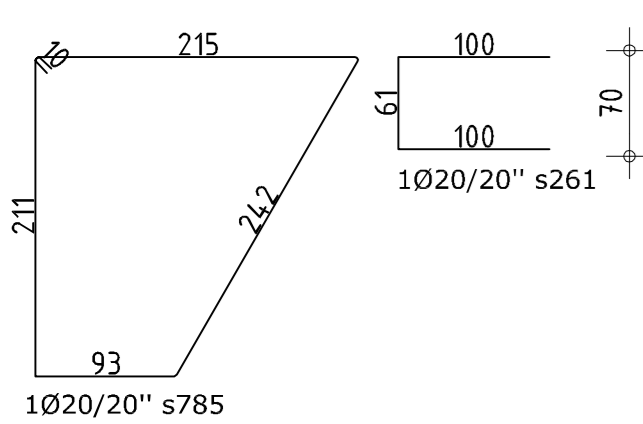
CASSERATURA PLATEA DI FONDAZIONE (QUOTA +66.50)
(Scala 1:50)



ARMATURA CORRENTE E INFITTIMENTI PLATEA DI FONDAZIONE (QUOTA +66.50)
(scala 1:50)



SEZIONE 2-2



SEZIONE 1-1

NOTA BENE:
- per i ferri di ripresa dei muri in elevazione da annegare nel getto della platea vedere tavole armature pareti
- nel getto della platea saranno annegati i ferri di ripresa in testa al diaframma. Vedi Tav. 16a

NOTA: Per il montaggio dei ferri nelle solette e nella platea utilizzare ferri omega:

LEGENDA FERRI OMEGA	
SPESORE SOLETTA	FERRI OMEGA
S=40 cm	1ø12/mq l=142
S=50 cm	1ø16/mq l=160
S=70 cm	1ø16/mq l=198

MATERIALI STRUTTURALI

STRUTTURE IN OPERA E GETTI INTEGRATIVI PER ELEVAZIONE:

- Calcestruzzo:** Calcestruzzo a prestazione garantita secondo Norma UNI EN 206-1 : 2006 con le seguenti caratteristiche:
 - MAGRO DI SOTTOFONDAZIONE: C12/15
 - CLASSE DI RESISTENZA: X0
 - CLASSE DI ESPOSIZIONE: X0
- PIATEA:**
 - CLASSE DI RESISTENZA: C25/30 (Rck 300 kg/cm²)
 - CLASSE DI ESPOSIZIONE: XC2
 - DIMENSIONE NOMINALE MAX DEGLI AGGREGATI: Dmax 31,5 mm
 - CONSISTENZA: S4
- ELEVAZIONE:**
 - CLASSE DI RESISTENZA: C25/30 (Rck 300 kg/cm²)
 - CLASSE DI ESPOSIZIONE: XC2
 - DIMENSIONE NOMINALE MAX DEGLI AGGREGATI: Dmax 31,5 mm
 - CONSISTENZA: S4
- DIAFRAMMI E MURI:**
 - CLASSE DI RESISTENZA: C25/30 (Rck 300 kg/cm²)
 - CLASSE DI ESPOSIZIONE: XC2
 - DIMENSIONE NOMINALE MAX DEGLI AGGREGATI: Dmax 31,5 mm
 - CONSISTENZA: S5
- Acciaio per cemento armato:** B450C (saldabile)

PRESCRIZIONE COPRIFERRO E ARMATURE

- COPRIFERRO PER GETTI IN OPERA:**
 - DIAFRAMMI: s=5 cm netti
 - FONDAZIONI: s=4 cm netti
 - PARETI e SOLETTE: s=4 cm netti
 - MURI: s=4 cm netti

DIAMETRO PIEGATURE FERRI d _{bar}	
Ø Barra ≤18 mm	d _{pieg} = 40
Ø Barra 18-26 mm	d _{pieg} = 70

QUESTO SIMBOLO E' RAPPRESENTATO NELLO SCHEMA "A1".

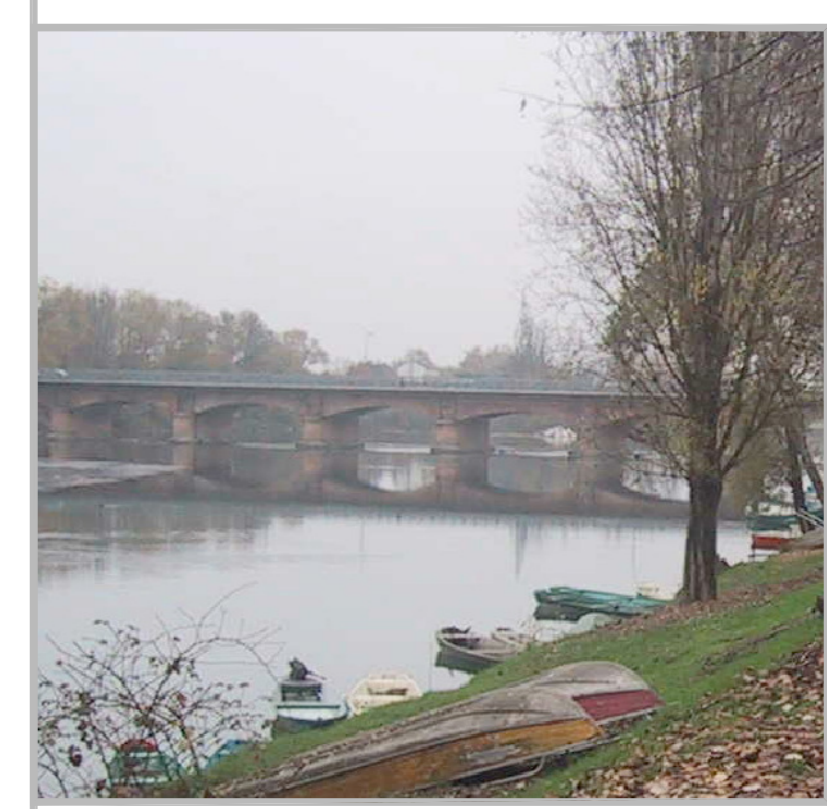
QUESTO SIMBOLO E' RAPPRESENTATO NELLO SCHEMA "A".

LA LUNGHEZZA DELLE BARRE VIENE VALUTATA PARTENDO DAL VERTICE ESTERNO COME INDICATO NELLO SCHEMA "B".

SOVRAPPOSIZIONE MINIMA BARRE (700)	
Ø Barra [mm]	Ø 8 Ø 8 Ø 10 Ø 12 Ø 14 Ø 16 Ø 18 Ø 20 Ø 22 Ø 24 Ø 26
Sovrapo [cm]	S S 56 70 84 98 112 126 140 154 168 182



OPERE DI DIFESA IDRAULICA DELLA CITTA' DI LODI, IN SPONDA DESTRA DEL FIUME ADDA PROGETTO DEFINITIVO



scala 1:50

ST.11

OGGETTO TAVOLA

CHIAVICHE SU CAVO ROGGIONE
Progetto Strutturale
Chiavica di Monte - Casseratura e Armatura Platea di Fondazione

Responsabile del Procedimento Ing. Luigi MILLE	Collaboratori alla progettazione Geom. Carmela STURIALE Geom. Fernando ALTABELLO Arch. Giuliano BERNI Geom. Romeo COSTANTINI Geom. Gianluigi SCARPINI	PERIZIA N. /LO
Re.P. Espropriativo Ing. Marco LA VEGLIA		PROT. N.
Progettista Ing. Marco LA VEGLIA - capo progetto	Consulenza progettazione strutture in C.A. binipartners	DATA
		REVISIONE Ottobre 2012
		DEL