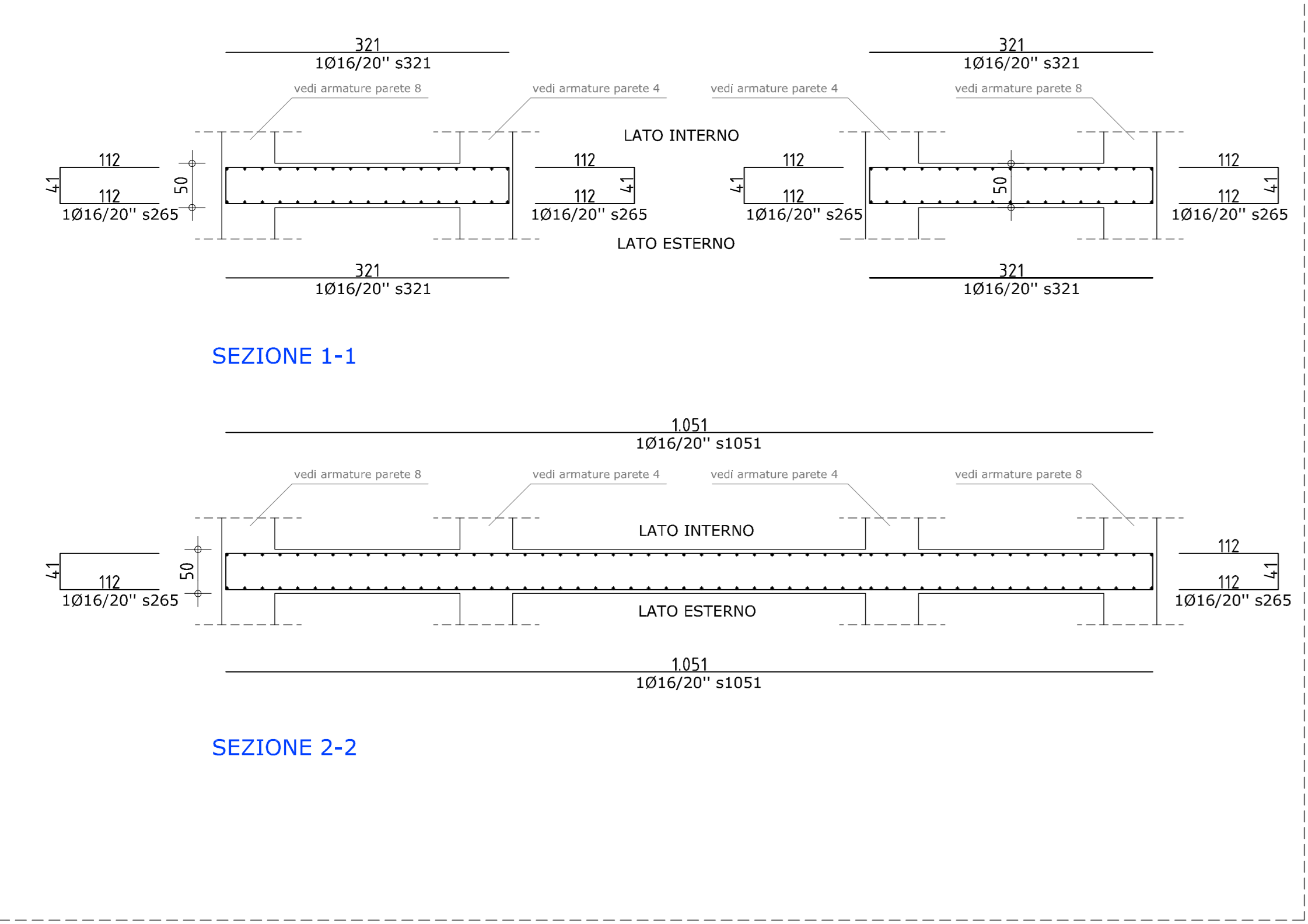
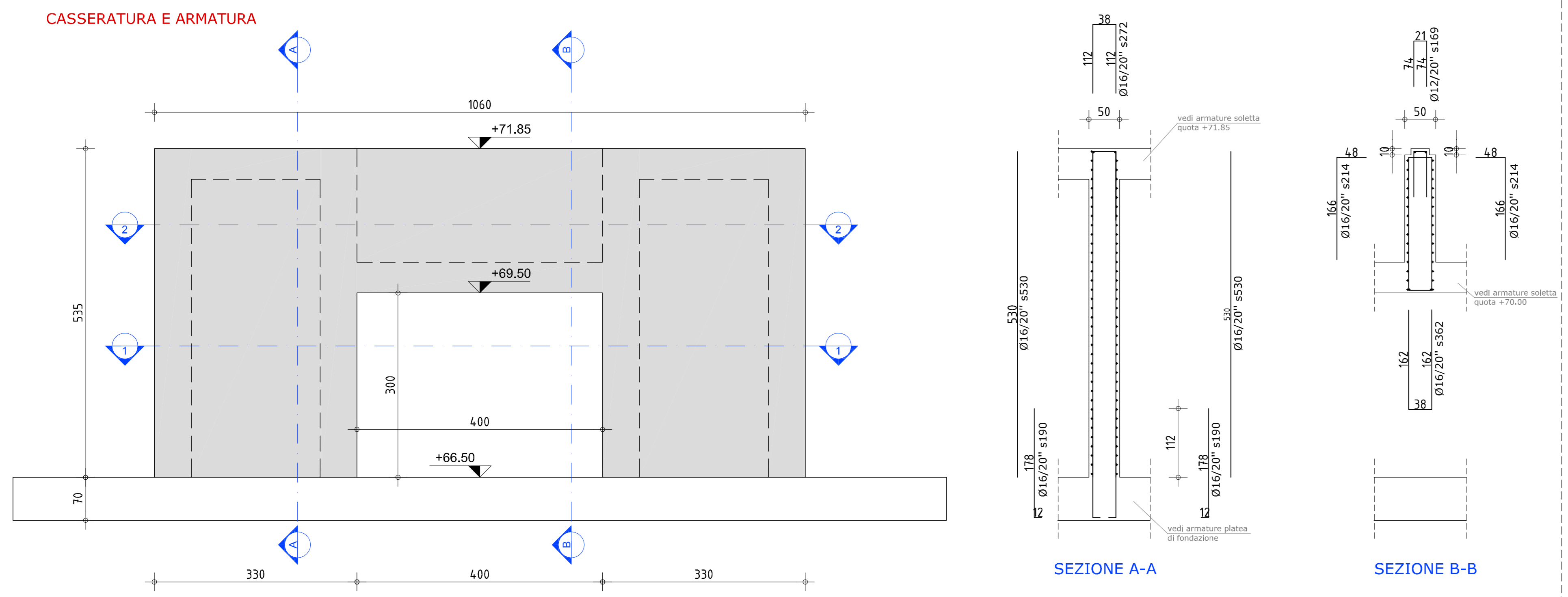
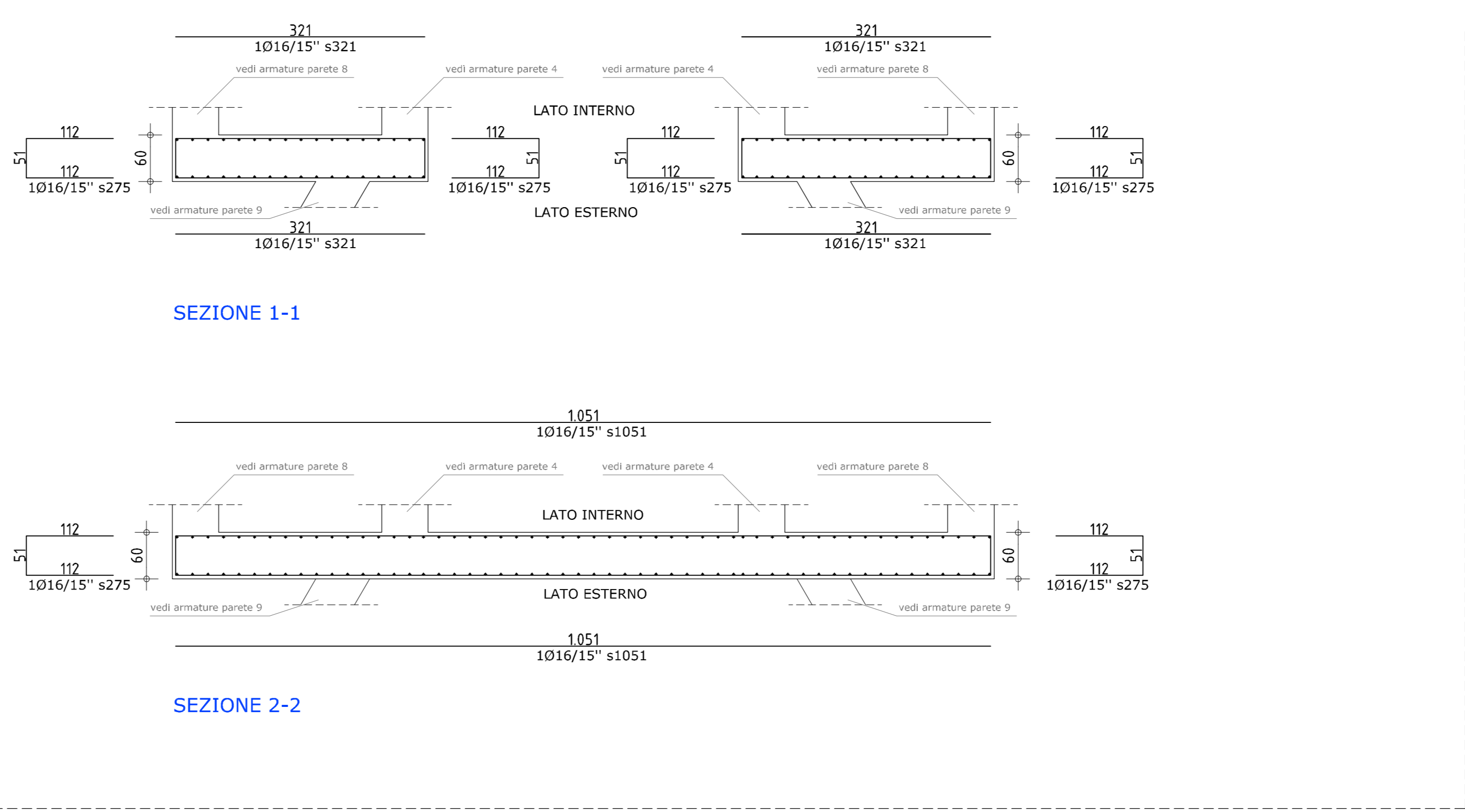
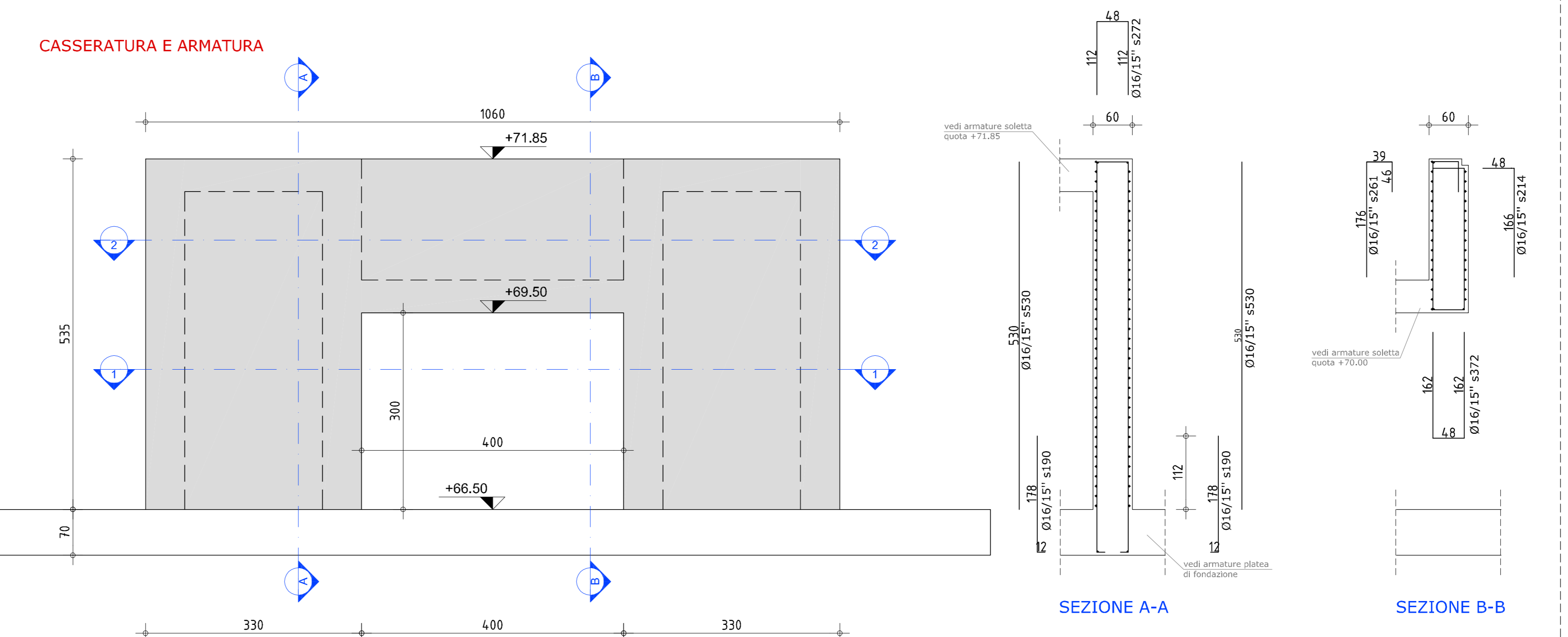


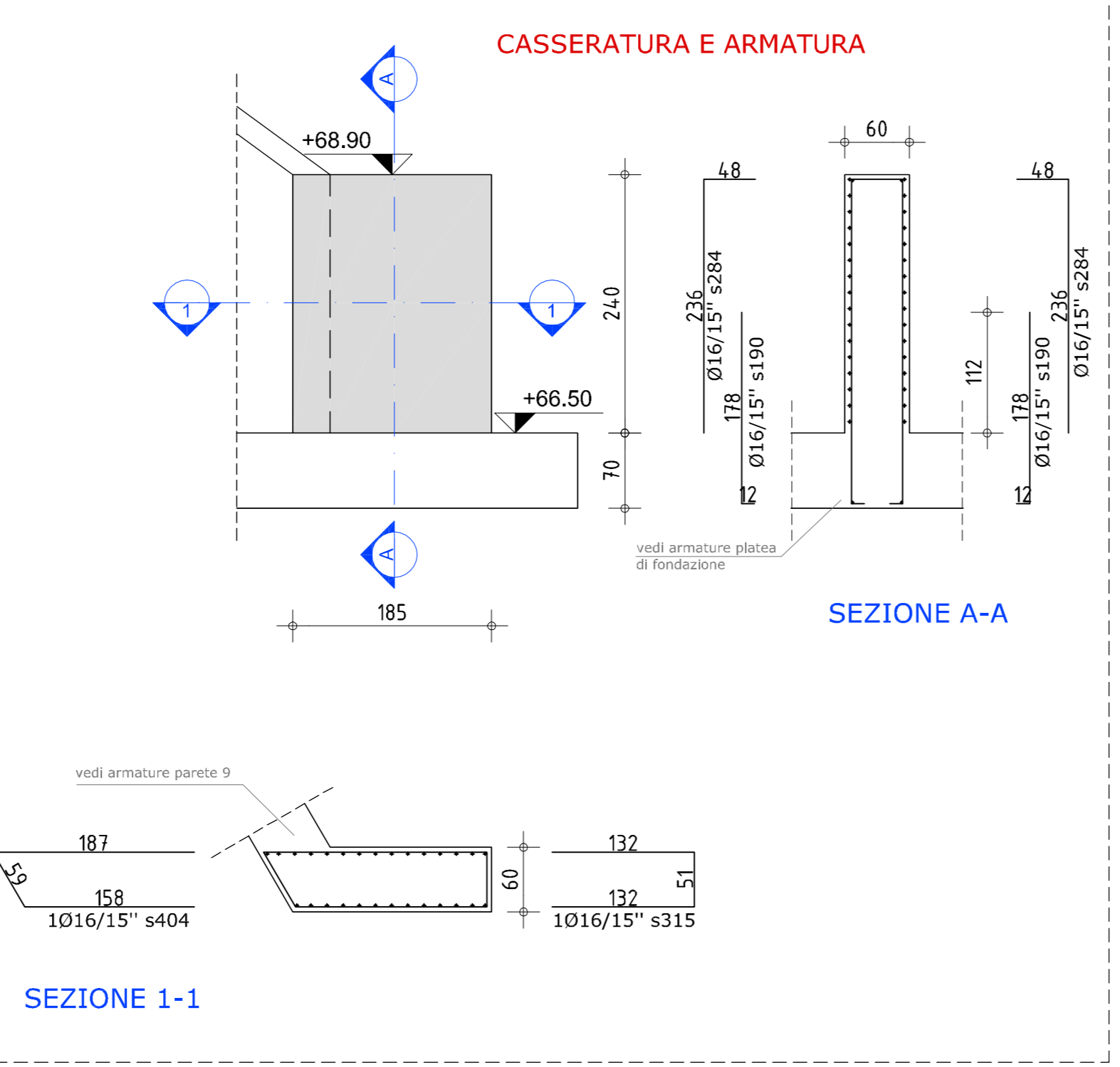
PARETE 6 (scala 1:50)



PARETE 7 (scala 1:50)

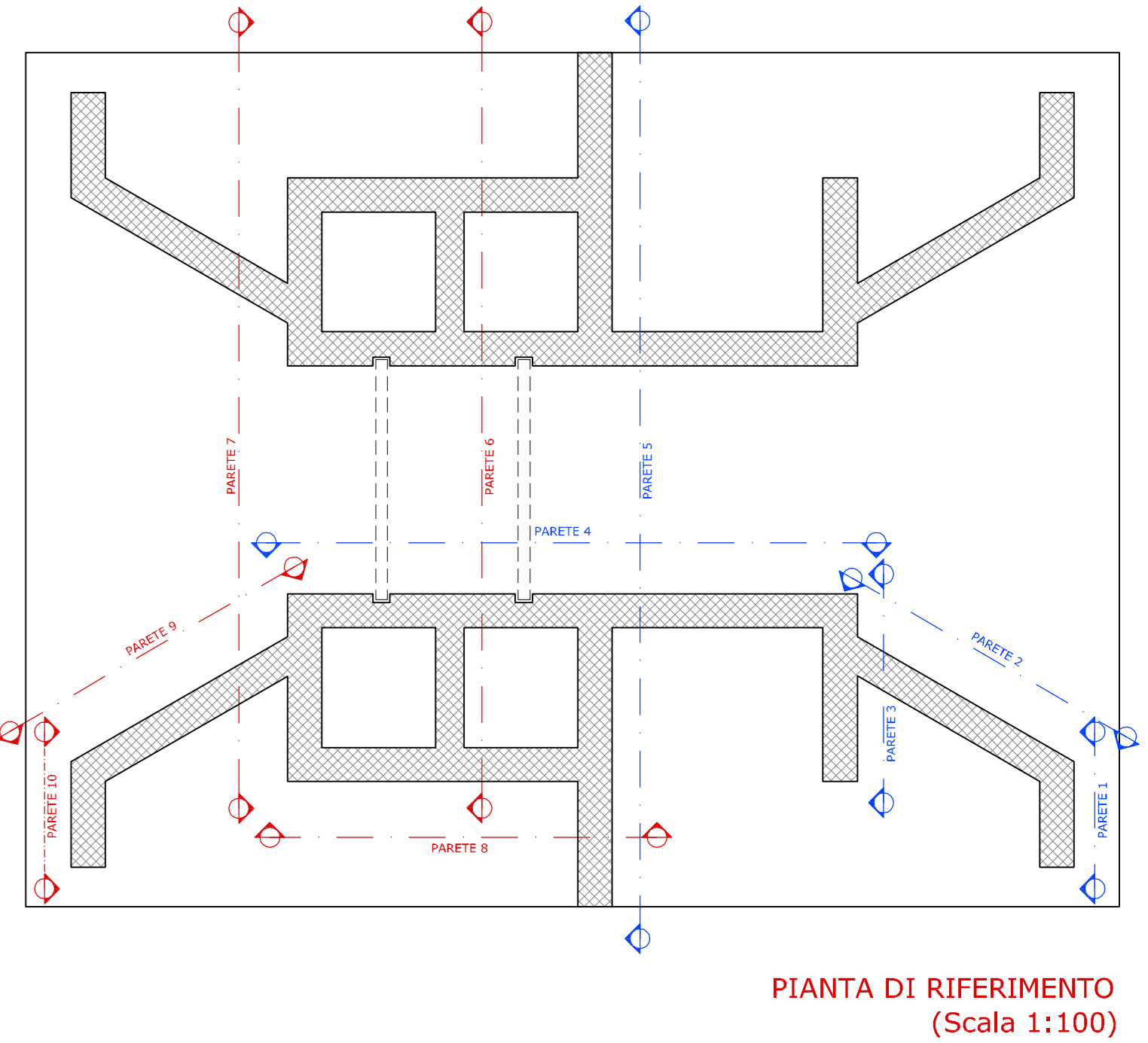


PARETE 10 (scala 1:50)



NOTA: prevedere per i ferri tra le due facce delle pareti delle legature in ragione di almeno 9 ogni m²

LEGENDA LEGATURE	
SPESORE PARETI	LEGATURE
S=30 cm	Legatura Ø8 s47
S=50 cm	Legatura Ø8 s89
S=60 cm	Legatura Ø8 s99



MATERIALI STRUTTURALI
STRUTTURE IN OPERA E GETTI INTEGRATIVI PER ELEVAZIONE:
 - Calcestruzzo: Calcestruzzo a prestazione garantita secondo Norma UNI EN 206-1 : 2006 con le seguenti caratteristiche:
 MAGRO DI SOTTOFONDAZIONE
 - CLASSE DI RESISTENZA: C12/15
 - CLASSE DI ESPOSIZIONE: XC2
 - DIMENSIONE NOMINALE MAX DEGLI AGGREGATI: Dmax 31.5 mm
 - CONSISTENZA: S4
 PLATEA
 - CLASSE DI RESISTENZA: C25/30 (Rok 300 kg/cm³)
 - CLASSE DI ESPOSIZIONE: XC2
 - DIMENSIONE NOMINALE MAX DEGLI AGGREGATI: Dmax 31.5 mm
 - CONSISTENZA: S4
 ELEVAZIONE
 - CLASSE DI RESISTENZA: C25/30 (Rok 300 kg/cm³)
 - CLASSE DI ESPOSIZIONE: XC2
 - DIMENSIONE NOMINALE MAX DEGLI AGGREGATI: Dmax 31.5 mm
 - CONSISTENZA: S4
 DIAFRAMMI E MURI
 - CLASSE DI RESISTENZA: C25/30 (Rok 300 kg/cm³)
 - CLASSE DI ESPOSIZIONE: XC2
 - DIMENSIONE NOMINALE MAX DEGLI AGGREGATI: Dmax 31.5 mm
 - CONSISTENZA: S5
 - Acciaio per cemento armato: B450C (saldabile)

PRESCRIZIONI COPRIFERRO E ARMATURA

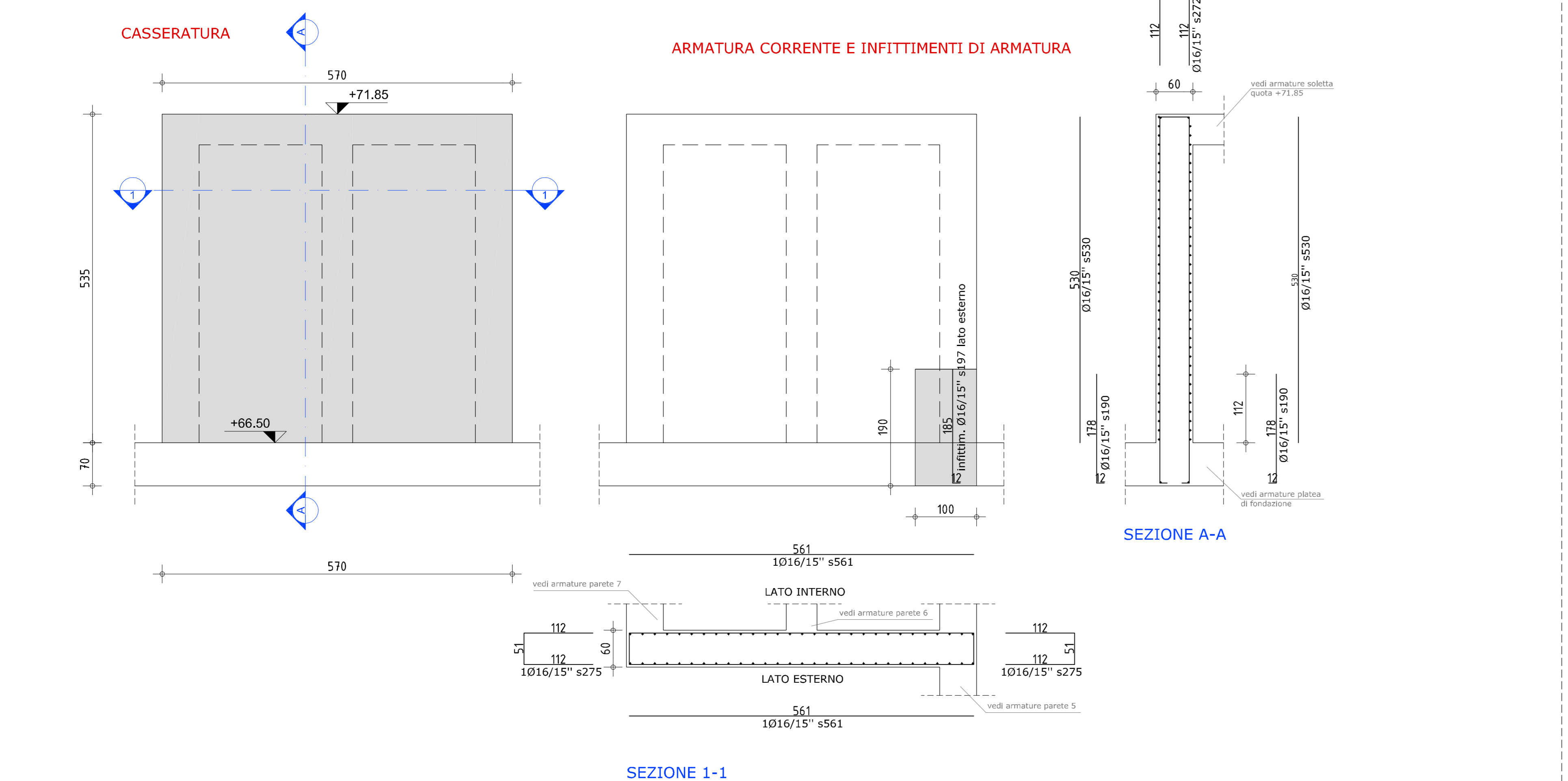
COPRIFERRO PER GETTI IN OPERA:

DIAFRAMMI: s=5 cm netti
 FONDAZIONI: s=4 cm netti
 PARETI E SOLETTE: s=4 cm netti
 MURI: s=4 cm netti

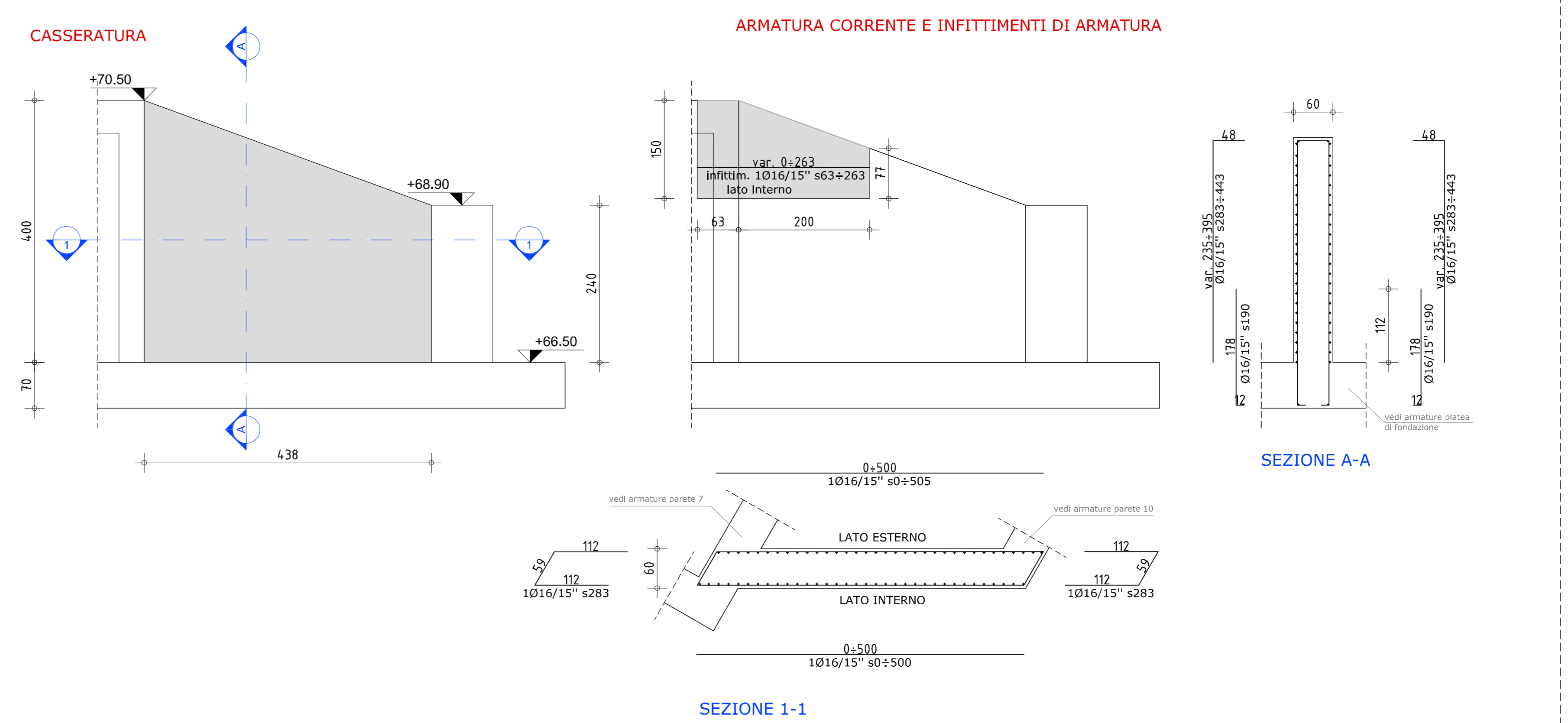
SOVRAPPOSIZIONE MINIMA BARRE (700)

LA LUNGHEZZA DELLE BARRE VIENE VALUTATA PARTENDO DAL VERTICE ESTERNO COME INDICATO NELLO SCHEMA "B".

PARETE 8 (scala 1:50)



PARETE 9 (scala 1:50)



NOTA BENE: per i ferri delle solette che si ancorano nel getto delle pareti vedere tavole armature corrispondenti

Regione Lombardia
 Agenzia Interregionale per il fiume Po
 UFFICIO OPERATIVO DI MILANO
 Via Tommaso Grossi, n. 12 - 20126 MILANO
 Tel. +39 027714111 - Fax +39 027714222
 email: ufficio.interregionale@regione.lombardia.it

Regione Lombardia
 PRESIDENZA
 D.C. PROGRAMMAZIONE INTEGRATA
 U.O. SEDE TERRITORIALE DI LODI
 Via Feltrina, n. 12 - 23100 LODI
 Tel. +39 037145811 - Fax +39 037145812
 email: ufficio.regione@regione.lombardia.it

OPERE DI DIFESA IDRAULICA DELLA CITTA' DI LODI, IN SPONDA DESTRA DEL FIUME ADDA
PROGETTO DEFINITIVO

SCALA DISEGNI: scala 1:100/50
 ELABORATO DA: **ST.15**

RISULTATO TAVOLA: **CHIAVICHE SU CAVO ROGGIONE**
 Progetto Strutturale
 Chiavica di Monte - Casserature e Armature Pareti 6-7-8-9-10

Responsabile del Procedimento: Ing. Luigi MILLE
 Collaboratori alla progettazione: Ing. Carmela STURIALE, Geom. Fernando ALTABELLO, Arch. Giuliano BERNA, Geom. Romeo COSTANTINI, Geom. Gianluigi SCARPINI

Re P. Espropriativo: Ing. Marco LA VEGLIA
 Consulenza progettazione strutture in C.A.: bininipartners

Progettista: Ing. Marco LA VEGLIA - capo progetto

PERIZIA N. I.L.O.
 PROT. N.
 DATA
 REVISIONE: Ottobre 2012
 DEL

REPRODUZIONE E STAMPA A CARICA DEL PROPRIETARIO
 REGIONE LOMBARDA-CENTRO STAMPA: I permessi di stampa vengono ottenuti dalla ARS Borsario Centro Servizi (ARS) presso la sede di Via Pella, n. 9/11, piano 1°, Milano 20139
 IL PRESENTE DOCUMENTO NON POTRA' ESSERE COPIATO, RIPRODOTTO O ALTRIMENTI FIDUCIARIO, IN TUTTI O IN PARTE, SENZA IL CONSENSO SCritto IN ALTO FREQUENZA LOMBARDA.
 OGNI UTILEZZO NON AUTORIZZATO SARAN' PUNTI A INFRANGERE LA LEGGE.