

DIREZIONE

- Segreteria Presidente e Organi AIPO
- Organizzazione, Contrattazione, Relazioni Esterne
- Legale
- Procedure Espropriative e relativo Contenzioso

RIQUALIFICAZIONE FLUVIALE RAPPORTI CON PARCHI

PROGRAMMI INTERVENTI, MONITORAGGI

STUDI, MONITORAGGI, ATTUAZIONE PROGRAMMI

- Interventi e Studi Strategici, Programmazione Lavori, Modellistica
- Servizio di Piena, Sistema Informativo Territoriale e Reti di Monitoraggio, Modelli matematici, PIT, S.U., P.I.
- Gestione Laboratori, Modelli Fisici, Dissesti Geologici Polo scientifico di Boretto
- Concessioni e Autorizzazioni, Derivazioni, Demanio Idrico, Polizia Idraulica

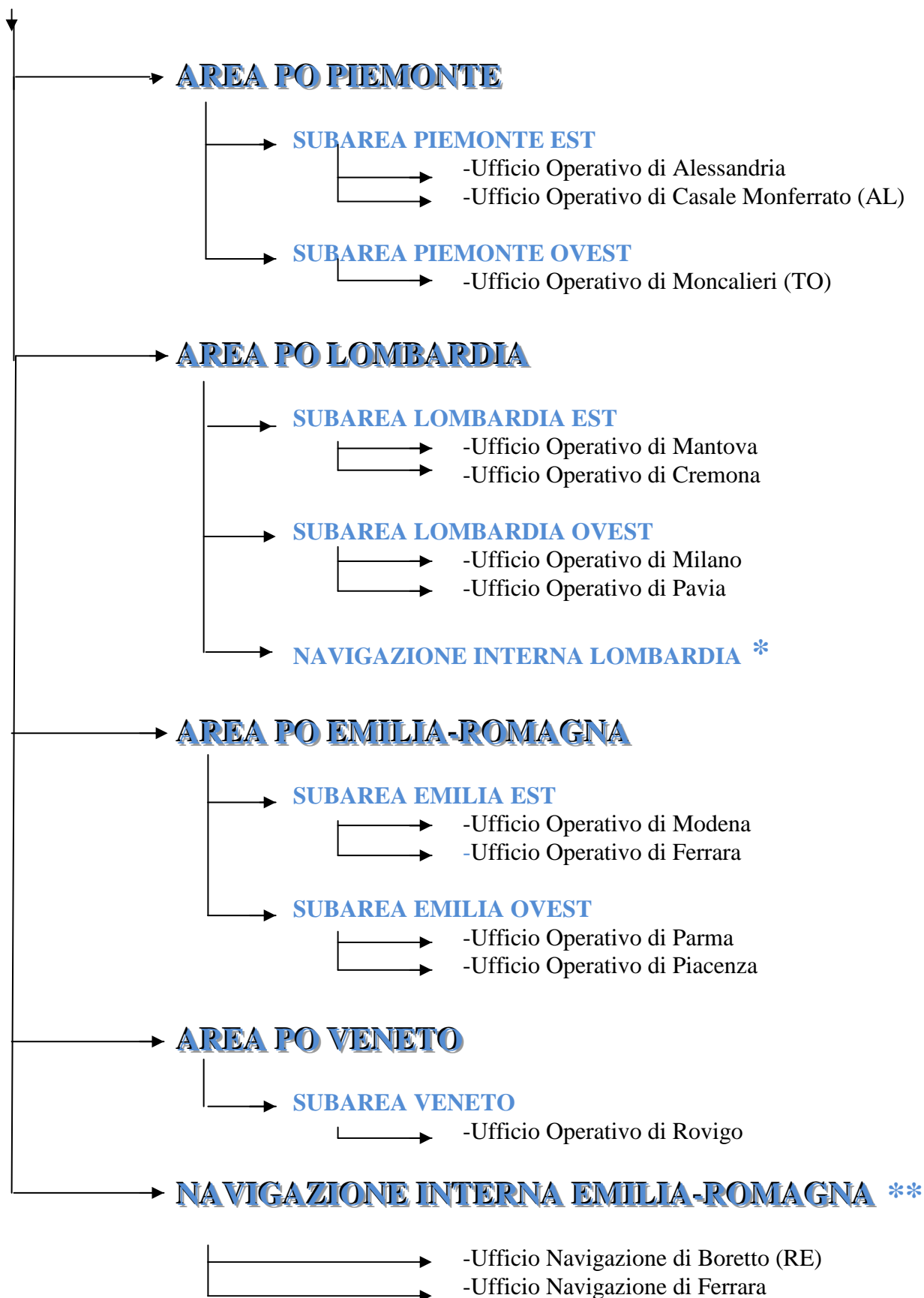
AMMINISTRAZIONE, FINANZA, CONTROLLO

- Bilancio e Programmazione Finanziaria
- Risorse Umane
- Ragioneria
- Sistema Informativo Aziendale

PROCUREMENT, ASSET AZIENDALI E SICUREZZA

- Gare e Contratti
- Monitoraggio Lavori
- Acquisti
- Patrimonio e Archivio
- Sicurezza Aziendale e Servizi di Supporto

AMMINISTRAZIONE DELLA NAVIGAZIONE INTERNA E MONITORAGGIO LAVORI



* Attualmente in assegnazione ad AIPO tramite ruolo speciale transitorio, ai sensi della Convenzione con Regione Lombardia del 29/12/2011 (Rep. N. 9417 del 15/01/2007).

** Attualmente in distacco funzionale ad AIPO, ai sensi della Convenzione con Regione Emilia Romagna del 29/01/2010 (Rep n. 4115 del 29/01/2010).